

## Un nouveau bijou pour Bienne

La TISSOT ARENA, un centre de manifestations unique

*Markus Burgunder*

**Bienne – la plus grande ville bilingue de Suisse – accueille un centre unique dédié à des manifestations, au sport, à la culture et aux affaires: la TISSOT ARENA. NeoVac ATA SA s’est forgé une excellente réputation ces dernières années en équipant des complexes sportifs en technique de mesure de chaleur et d’eau. Nos produits ont également été livrés et mis en service à Bienne.**

### Installations vétustes

L’ancien stade légendaire de la Gurzelen à Bienne remplit ses fonctions depuis plus de 100 ans. La tribune délabrée a été érigée selon un ancien mode de construction et menaçait même de s’effondrer. Le stade de hockey édifié en 1973 avait aussi besoin d’être assaini depuis longtemps. Les complexes sportifs étant en outre situés en plein milieu de quartiers résidentiels, ils entraînaient des expositions gênantes au bruit et des embouteillages dans les rues.

### Plus grand investissement individuel biennois

La construction d’un centre sportif moderne et multifonctionnel s’imposait donc.

Ce nouveau bijou est idéalement situé au croisement des principaux axes de circulation. Le HC Bienne et le FC Bienne ont reçu des infrastructures actuelles et modernes. Il y a désormais une nouvelle patinoire avec un terrain annexe d’une capacité de 6’500 places et un stade de football moderne pouvant accueillir 5’200 spectateurs.

## «Il s’agit du plus grand investissement individuel dans l’histoire de la ville horlogère.»

Il fallait également une halle de curling avec six pistes et quatre terrains pour les sports en plein air. La TISSOT ARENA a coûté 77 millions de francs.

Il s’agit du plus grand investissement individuel dans l’histoire de la ville horlogère. Le fait que la nouvelle arène accueille la plus grande et la plus puissante installation solaire de Suisse est également remarquable.

### Opérationnelle en deux ans et demi

Après le premier coup de pioche donné le 20 décembre 2012, les halles sportives ont été mises à disposition fin juillet 2015. Plusieurs restaurants et un lieu de rencontre multifonctionnel couvert (place publique) d’une superficie de 4’200 m<sup>2</sup> ont également été construits. Jusqu’en février 2015, le

complexe sportif multifonctionnel portait le nom «Stade de Bienne». Entre-temps, les droits à l’usage d’un nom sont allés à l’horloger suisse Tissot qui appartient au Swatch Group.

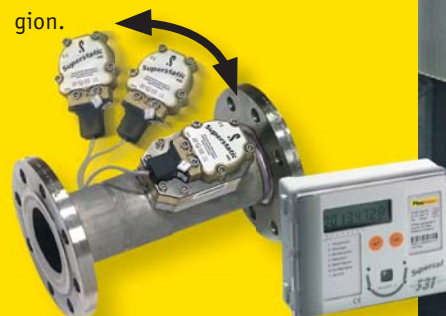


Le palet s’agitera aussi dans le filet devant 6’500 spectateurs.



Hockey sur glace et football: le sport est l’atout de la salle!

**i** **Systèmes de mesure de NeoVac ATA SA**  
NeoVac ATA SA a livré ces deux dernières années des compteurs de chaleur statiques de type Superstatic, ainsi que des compteurs d’eau mécaniques jusqu’au diamètre DN 125. Tous les appareils sont raccordés à un système de bus. Nous pouvons également nous féliciter que les compteurs de chaleur utilisés aient été fabriqués dans la région.



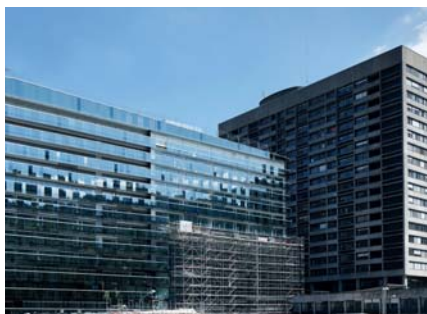
Solution de pointe pour la mesure de la chaleur: NeoVac Superstatic 440 avec le calculateur multifonctions NeoVac Supercal 531.

**Tic Tric Trac, Zurich**

Tic Tric Trac est un projet de Swiss Life à Zurich-Binz qui, par son architecture et sa situation, marie ambiance urbaine, rude, dure, activité et longues journées de travail à des chambres de verdure, des croassements de grenouilles et une bière en soirée dans une nature merveilleuse. Les trois immeubles commerciaux offrent un espace suffisant pour accueillir des ateliers, des bureaux, des restaurants et des show-rooms.

**Prestations de NeoVac ATA SA**

Dans les immeubles Tic, Tric et Trac, le calculateur multifonction Supercal 531 se charge de la mesure de la chaleur avec le Superstatic 440. Les appareils communiquent leurs informations au système de supervision directement via le système M-Bus.

**Triemlispital, Zurich**

L'hôpital Triemli est un pilier important de l'accès aux soins à Zurich. Il couvre l'éventail complet de la médecine de soins aigus, également dans des domaines hautement spécialisés. D'autres régions et cantons font également appel à ses services.

**Prestations de NeoVac ATA SA**

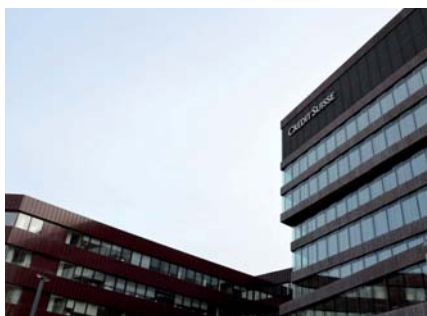
Tous les compteurs de chaleur et d'eau de NeoVac ATA sont connectés au système de supervision d'ewz. Pour la mesure de la chaleur, le compteur NeoVac Superstatic et le calculateur SC 531 ont été intégrés. Le compteur NeoVac Modularis est utilisé pour la mesure de l'eau.

**Hôpital de l'Île, Berne**

En tant qu'hôpital universitaire, l'Hôpital de l'Île occupe une place importante dans le domaine de la santé en Suisse. Ses plus de 7'800 collaborateurs mettent tout en œuvre pour les quelque 520'000 consultations ambulatoires et 40'000 patients hospitalisés annuels. Hôpital universitaire, l'Hôpital de l'Île est un centre médical qui jouit d'un rayonnement international.

**Prestations de NeoVac ATA SA**

La chaleur et le froid sont mesurés à l'aide du NeoVac Superstatic et du calculateur multifonction Supercal 531; la connexion directe à un large système de gestion de l'énergie s'effectue à l'aide d'un module M-Bus.

**Credit Suisse, Zurich**

Avec l'achèvement d'Uetlihof 2, 8'000 collaborateurs travaillent désormais sur le site pour le Credit Suisse. Le bâtiment peut accueillir 2'000 postes de travail supplémentaires. La grande banque investit quelque 270 millions de francs dans l'extension. Un engagement clair pour le marché suisse.

**Prestations de NeoVac ATA SA**

Uetlihof 2 fait appel à des compteurs de chaleur et de froid. Le débitmètre Superstatic et le calculateur multifonction Supercal 531, ainsi que le système de mesure magnétique par induction Promag 50P sont lus de manière centralisée grâce au système de bus de données.

Le calculateur NeoVac Superstatic est utilisé chez les fournisseurs de chaleur et les prestataires institutionnels suivants:



Elektrizitätswerk der Stadt Zürich  
8050 Zurich



Wärmeverbund  
3054 Schüpfen



Müve Biel-Seeland AG  
2503 Bienne



Wärmeverbund  
8783 Linthal



VfA, Verein für Abfallverwertung  
9470 Buchs



Wärmeverbund  
3254 Messen



Wärmeverbund  
3752 Wimmis



Wärmeverbund  
4456 Tenniken



Chauffage à distance  
2523 Lignières



Energie Wasser Bern  
3001 Berne

Les fournisseurs de chaleur institutionnels offrent un chauffage fiable à leurs clients. Ils font appel à des systèmes de chauffage de proximité et à distance pour un ou plusieurs groupes d'utilisateurs.

### Prestations de NeoVac ATA SA

La mesure de la chaleur (et au besoin du froid) pour le décompte tarifaire s'effectue avec NeoVac Superstatic, l'appareil statique de mesure du volume sans pièces mobiles. Ce système assure une précision de mesure et une sécurité d'exploitation élevées. La précision de la mesure est quasiment indépendante de la qualité de l'eau.

### Intérêt pour le client

NeoVac Superstatic permet de réduire massivement les frais et le travail d'étalonnage. En effet, contrairement aux appareils de mesure de chaleur traditionnels, il ne nécessite pas le changement de l'ensemble du compteur, mais seulement de la tête de mesure. Les interventions fastidieuses dans le système de tuyauterie ne sont plus qu'un mauvais souvenir.