

The NeoVac logo is positioned in the top left corner. It features the word "Neo" in black and "Vac" in red, both in a bold, sans-serif font. The background of the top left is a solid yellow rectangle.

# NeoVac

The background of the entire advertisement is a photograph of a modern, multi-story office building with a white facade and many windows. A large, semi-transparent blue circle is overlaid on the building, partially obscuring it. The sky is blue with some white clouds.

## Votre solution globale pour la gestion énergétique et le reporting.

Avec « Monitoring Portfolio », vous disposez d'une vue d'ensemble complète des flux d'énergie de vos immeubles, vous pouvez les optimiser de manière ciblée et établir des indicateurs environnementaux standardisés.



NeoVac  
Monitoring  
**Portfolio**

# Automatisez votre monitoring énergétique.

Vous souhaitez garder un œil sur les flux d'énergie de vos immeubles, les optimiser de manière ciblée et préparer les indicateurs environnementaux de manière standardisée ?



Avec « Monitoring Portfolio », NeoVac propose une solution automatisée pour le contrôle environnemental de l'ensemble de votre portefeuille immobilier. Du développement de la stratégie à la visualisation et au reporting, en passant par la mise en œuvre et l'acquisition de données, nous fournissons tout d'un seul tenant.

→ **Vue d'ensemble centralisée du portefeuille**

Aperçu de tous les immeubles, y compris la représentation géographique, l'évolution de la consommation et les possibilités de comparaison.

→ **Reporting efficace des indicateurs environnementaux**

Préparation et visualisation automatisées et conformes aux exigences légales des indicateurs environnementaux pertinents – compatibles avec ASIP, KGAST et AMAS.

→ **Bilan CO<sub>2</sub> standardisé**

Les rapports exportables selon REIDA et l'exportation standard du monitoring facilitent l'obligation de reporting et étayent les performances en matière de durabilité.

→ **Degré d'automatisation élevé**

Données de mesure validées et rapidement disponibles, idéales pour les portefeuilles compacts comme pour les portefeuilles complexes et volumineux.

→ **Évolutivité et analyse approfondie**

Visualisation et analyse flexibles et adaptées aux besoins, du niveau du portefeuille jusqu'à chaque immeuble.

→ **Ouvert aux interfaces**

Connexion flexible et intégration transparente dans les systèmes existants via API, FTP ou CSV.

→ **Planification stratégique et conseil**

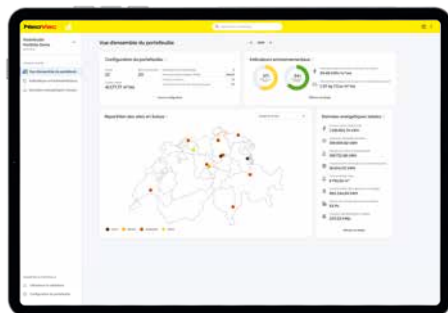
En tant que partenaire de projet, NeoVac élabore avec vous la stratégie optimale pour le contrôle environnemental et le déploiement des compteurs intelligents.

→ **Tout d'un seul tenant**

NeoVac offre une solution complète comprenant le conseil, le matériel, les logiciels et l'assistance – pour une gestion de projet simple avec des responsabilités clairement définies.



# Trois tableaux de bord – Tout sous contrôle.



Grâce à la vue d'ensemble du portefeuille, le pilotage des indicateurs environnementaux peut être planifié, comparé et géré de manière stratégique, même sur plusieurs sites.



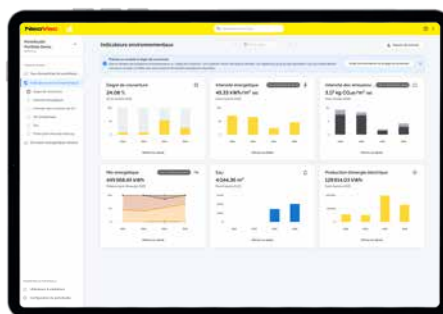
## Vue d'ensemble du portefeuille

La vue d'ensemble du portefeuille permet une visualisation et une analyse centralisées de tous les immeubles du portefeuille. Tous les bâtiments pertinents sont affichés par région sur une carte interactive de la Suisse. De plus, le tableau de bord fournit des indicateurs actuels et historiques tels que l'intensité énergétique, l'intensité des émissions de CO<sub>2</sub>, le taux de couverture ou la consommation d'eau.

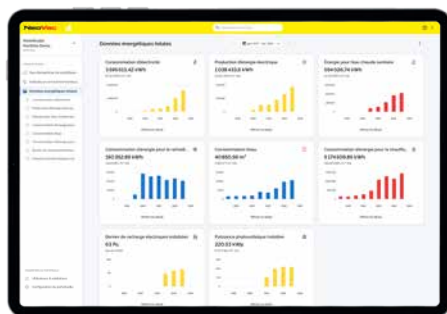


## Indicateurs environnementaux

Le tableau de bord visualise tous les indicateurs environnementaux pertinents sous forme de tuiles claires et structurées. Il sert à l'analyse interne et constitue également la base de l'exportation standard du monitoring. Outre le taux de couverture, le mix énergétique, la consommation d'énergie et l'intensité énergétique, il affiche également la consommation d'eau, la production d'énergie, les émissions de gaz à effet de serre et l'intensité des émissions (scope 1 à 3).



La vue d'ensemble structurée offre une base solide pour les notations, les rapports de durabilité et la communication avec les investisseurs, et rend les données complexes sur la consommation et les émissions facilement compréhensibles pour les décideurs.



La présentation claire des données énergétiques globales aide à identifier les potentiels et à planifier des optimisations ciblées.



## Données énergé- tiques globales

Les données énergétiques globales vous offrent une vue d'ensemble complète des flux d'énergie de votre portefeuille. Le tableau de bord affiche les valeurs de consommation et de production pour l'électricité, le chauffage, le refroidissement, l'eau et l'eau chaude sanitaire sur une base annuelle. Il indique également des indicateurs d'infrastructure tels que le nombre de bornes de recharge électrique ou la puissance photovoltaïque.



# Améliorer l'énergie ensemble.

Vous avez des questions ou un projet concret ?  
Nos spécialistes ont hâte de vous présenter des  
solutions adaptées.

Optimisez dès maintenant votre gestion énergétique  
grâce aux solutions de monitoring de NeoVac.

**+41 58 715 50 50**

**[info@neovac.ch](mailto:info@neovac.ch)**

**[neovac.ch/fr/monitoring](https://neovac.ch/fr/monitoring)**

## **Siège social**

NeoVac ATA SA  
Eichastrasse 1  
9463 Oberriet

**[neovac.ch](https://neovac.ch)**

## **Centres de services**

Oberriet	Bulle
Dübendorf	Meyrin
Lucerne	Porza
Sissach	Ruggell/FL
Worb	Götzis/AT