

The NeoVac logo is positioned in the top left corner against a solid yellow background. It features the word "Neo" in black and "Vac" in red, both in a bold, sans-serif typeface.

NeoVac

The background of the advertisement is a photograph of a modern, multi-story office building with a grid-like facade of windows. A large, semi-transparent blue circle is superimposed over the center of the image, partially obscuring the building. The main headline is written in white and blue text, with the word "energetico" in blue to match the circle's color.

La vostra soluzione completa per il controllo energetico e il reporting.

Con «Monitoring Portfolio» avete una panoramica completa dei flussi di energia degli immobili, potete ottimizzarli in modo mirato ed elaborare indicatori ambientali standardizzati.



NeoVac
Monitoring
Portfolio

Automatizzare il monitoraggio dell'energia.

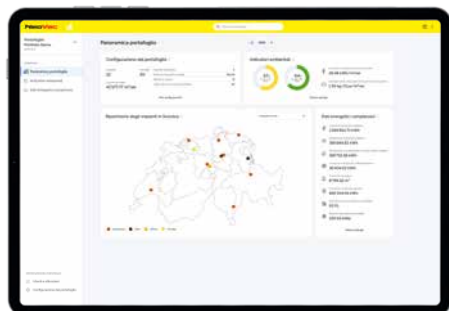
Desiderate tenere sotto controllo i flussi di energia dei vostri immobili, ottimizzarli in modo mirato ed elaborare indicatori ambientali standardizzati?



Con «Monitoring Portfolio» NeoVac offre una soluzione automatizzata per il controlling ambientale di tutto il portafoglio immobiliare. Dallo sviluppo della strategia all'implementazione e alla registrazione dei dati fino alla visualizzazione e al reporting: tutto da un'unica fonte.

- **Panoramica centralizzata del portafoglio**
Panoramica di tutti gli immobili, con rappresentazione geografica, andamento dei consumi e possibilità di confronto.
- **Reporting efficiente degli indicatori ambientali**
Elaborazione e visualizzazione automatizzate, conformi alle disposizioni di legge, degli indicatori ambientali rilevanti, in forma compatibile con ASIP, KGAST e AMAS.
- **Bilancio di CO₂ standardizzato**
Report di monitoraggio esportabili, conformi a REIDA e standardizzati, facilitano l'obbligo di rendicontazione e confermano le prestazioni in materia di sostenibilità.
- **Elevato grado di automazione**
Dati di misurazione plausibili e rapidamente disponibili, ideali per portafogli compatti, grandi e complessi.
- **Scalabilità e approfondimento in dettaglio**
Visualizzazione e analisi flessibili e orientate alle esigenze: dal livello di portafoglio fino al singolo immobile.
- **Interfacciamento**
Collegamento flessibile e integrazione perfetta nei sistemi esistenti tramite API, FTP o CSV.
- **Pianificazione strategica e consulting**
Come partner di progetto, NeoVac sviluppa insieme a voi la strategia ottimale per il controlling ambientale e l'implementazione Smart Meter.
- **Tutto da un'unica fonte**
NeoVac offre il pacchetto completo con consulenza, hardware, software e supporto, per una gestione dei progetti semplice con responsabilità chiare.

Tre dashboard - Tutto sotto controllo.



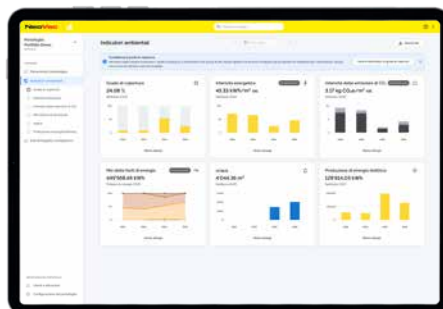
Grazie alla panoramica di portafoglio, diventa pianificabile, comparabile e gestibile strategicamente anche il controlling degli indicatori ambientali di più siti.

Panoramica di portafoglio

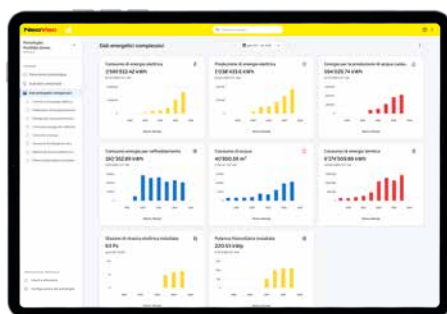
La panoramica di portafoglio consente la visualizzazione e l'analisi centralizzate di tutti gli immobili nel portafoglio. Su una mappa interattiva della Svizzera vengono visualizzati tutti gli edifici rilevanti per regione. Inoltre, la dashboard fornisce indicatori attuali e storici come intensità energetica, intensità delle emissioni di CO₂, grado di copertura o consumo di acqua.

Indicatori ambientali

La dashboard visualizza tutti gli indicatori ambientali rilevanti in finestre chiare e intuitive. Essa serve per l'analisi interna e costituisce allo stesso tempo la base per l'esportazione standardizzata del monitoraggio. Oltre al grado di copertura, al mix delle fonti di energia, al consumo di energia e all'intensità energetica, vengono riportati anche il consumo di acqua, la produzione di energia, le emissioni di gas serra e l'intensità delle emissioni (Scope da 1 a 3).



La panoramica strutturata offre una base solida per rating, rapporti di sostenibilità e comunicazione con gli investitori, facilitando la comprensione dei complessi dati di consumo e di emissione per chi decide.



La rappresentazione chiara dei dati energetici complessivi aiuta a riconoscere le potenzialità e a pianificare ottimizzazioni mirate.

Dati energetici complessivi

Con i dati energetici complessivi si ottiene una panoramica completa dei flussi di energia del portafoglio. La dashboard mostra i valori di riferimento e di produzione per energia elettrica, calore, freddo, acqua e acqua calda sanitaria su base annuale. Vengono inoltre riportati indicatori infrastrutturali, come il numero di stazioni di ricarica elettrica o la potenza fotovoltaica.



Insieme miglioriamo l'energia.

Avete domande o un progetto concreto?
Il nostro personale specializzato sarà lieto presentarle
le soluzioni più adatte alle vostre esigenze.

Ottimizzate subito il controllo energetico con le soluzioni di
monitoraggio di NeoVac.

+41 58 715 50 50

info@neovac.ch

neovac.ch/it/monitoring

Sede centrale

NeoVac ATA SA
Eichaustrasse 1
9463 Oberriet

neovac.ch

Centri di assistenza

Oberriet	Bulle
Dübendorf	Meyrin
Lucerna	Porza
Sissach	Ruggell/FL
Worb	Götzis/AT