

NeoVac

flash

N° 131, febbraio 2026

Making energy smarter

Monitoring Portfolio

Controlling
ambientale per
portafogli
immobiliari

Noè Ponti

Nuovo ambasciatore
del marchio



neovac.ch

Editoriale



Indice

Monitoring Portfolio

Intervista a Johannes Krapf
→ Pagina 6

Progetto in vetta

Risanamento di un serbatoio a
3'000 metri di altitudine
→ Pagina 8

Tiergarten Liestal

La natura incontra la tecnologia
intelligente
→ Pagina 12

Festival d'autunno

Una festa insieme
→ Pagina 14

Noè Ponti

NeoVac diventa main partner
del nuotatore di livello mondiale
→ Pagina 16

JPF Gravières SA

Approvvigionamento flessibile
di combustibile
→ Pagina 18

Hobby dei collaboratori

Andreas Gerner fa parte del
Demoteam Rorschach
→ Pagina 20

Viaggio nel tempo

Terza parte: l'anno 2015
→ Pagina 22

Completa assenza di preoccupazioni

Una domanda tipica degli/delle acquirenti è: «Qual è il valore aggiunto di NeoVac?» La risposta è semplicissima: assenza di preoccupazioni! Infatti con NeoVac avete un partner completo al vostro fianco, dal prodotto ai servizi fino alla manutenzione e al mantenimento.

Consideriamo un esempio trattato in questa edizione: le nostre soluzioni di monitoraggio. NeoVac fornisce tutti gli strumenti di misurazione, mette in funzione l'intero sistema e lo collega online al proprio sistema di monitoraggio. La clientela ha accesso a ogni informazione e trova un solo interlocutore per tutte le domande. Un valore aggiunto fondamentale è l'eccezionale rete di assistenza di NeoVac, che copre tutta la Svizzera e garantisce tempi di reazione brevi quando è necessario un intervento sul posto. La memorizzazione, la valutazione e la verifica della plausibilità dei dati sono effettuati dal sistema IT centralizzato dell'azienda. Personale specializzato interno si occupa di tutte le questioni tecniche e amministrative, fornendo consulenza competente e personalizzata alla clientela.

In breve, la clientela non viene indirizzata a società terze o abbandonata a se stessa. NeoVac è l'opposto delle «soluzioni fai da te», che oggi spesso vengono offerte (in modo palese o velato). Questo vale per tutti i servizi di NeoVac, sia per le nostre soluzioni RCP e di elettromobilità che per i nostri sistemi di risanamento dei serbatoi di acqua potabile (leggete maggiori informazioni al riguardo in questa edizione).

Con queste premesse, vi auguro un'interessante lettura e di dimenticare le preoccupazioni!

Cordialmente
Patrik Lanter
CEO

Il nuovo monitoraggio dell'energia di NeoVac: ancora più comodo per una maggiore efficienza energetica.




Con gli strumenti di monitoraggio di NeoVac tenete sotto controllo i flussi di energia dei vostri immobili, ottenendo basi affidabili per analizzare e ottimizzare i consumi in modo mirato.

Spesso esiste un grande potenziale di ottimizzazione dell'efficienza energetica non solo nei vecchi edifici, ma anche in quelli moderni. Il monitoraggio continuo dei flussi di energia è quindi fondamentale. Il monitoraggio dell'energia professionale di NeoVac crea trasparenza mostrando dove viene consumata energia nei vostri immobili e dove si verificano perdite inutili. Queste informazioni costituiscono la base per ridurre i costi di esercizio e le emissioni di CO₂, soddisfacendo in modo affidabile i requisiti regolamentari. NeoVac offre la soluzione di monitoraggio adatta a ogni esigenza, dalla soluzione base al monitoraggio di interi portafogli immobiliari. Nelle pagine seguenti vi presentiamo in dettaglio lo strumento «Monitoring Portfolio». Inoltre, Johannes Krapf, responsabile di progetto gestione energia, vi proporrà interessanti approfondimenti sulle funzioni, sullo sviluppo e sul valore aggiunto di questa soluzione (pagina 6).



Monitoring Basic






Il primo passo nel mondo del monitoraggio intelligente dell'energia.

-  Dashboard standardizzata
-  Approfondimenti su consumi e flussi di energia degli immobili
-  Dati affidabili per i passi successivi nella gestione dell'energia

neovac.ch/it/monitoring-basic

Monitoring Pro





Il vostro strumento professionale per ottimizzare l'efficienza energetica.

-  Dashboard personalizzate per analisi, confronto e monitoraggio dei flussi di energia
-  Monitoraggio dell'energia conforme a Minergie, scambio automatico dei dati, possibilità di esportazione flessibili
-  Definizione di contatori virtuali e allarmi
-  Individuazione degli energivori
-  Curve di confronto con dati degli anni precedenti, dati delle stazioni meteorologiche MeteoSvizzera o benchmark

neovac.ch/it/monitoring-pro

Monitoring Portfolio

La soluzione completa per il controllo energetico e il reporting.

-  Analisi ed elaborazione degli indicatori ambientali a livello di portafoglio
-  Esportazione del monitoraggio, conforme a REIDA e standardizzata, bilancio di CO₂
-  Dashboard complete con visualizzazione su mappa per una trasparenza e un controllo ottimali
-  Consulenza, strategia, pianificazione, implementazione, supporto: tutto da un'unica fonte

neovac.ch/it/monitoring-portfolio

Novità:

La vostra soluzione completa per il controllo energetico e il reporting.

Con «Monitoring Portfolio» avete una panoramica completa dei flussi di energia degli immobili, potete ottimizzarli in modo mirato ed elaborare indicatori ambientali standardizzati.

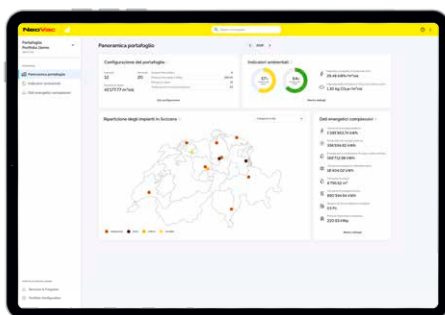


Con «Monitoring Portfolio» NeoVac offre una soluzione automatizzata per il controlling ambientale di tutto il portafoglio immobiliare. Forniamo tutto da un'unica fonte: dallo sviluppo della strategia all'implementazione e alla registrazione dei dati fino alla visualizzazione e al reporting.

- **Panoramica centralizzata del portafoglio**
Panoramica di tutti gli immobili, con rappresentazione geografica, andamento dei consumi e possibilità di confronto.
- **Reporting efficiente degli indicatori ambientali**
Elaborazione e visualizzazione automatizzate, conformi alle disposizioni di legge, degli indicatori ambientali rilevanti, in forma compatibile con ASIP, KGAST e AMAS.
- **Bilancio di CO₂ standardizzato**
Report di monitoraggio esportabili, conformi a REIDA e standardizzati, facilitano la rendicontazione obbligatoria e confermano le prestazioni in materia di sostenibilità.
- **Elevato grado di automazione**
Dati di misurazione plausibili e rapidamente disponibili, ideali per portafogli compatti, grandi e complessi.
- **Scalabilità e approfondimento in dettaglio**
Visualizzazione e analisi flessibili e orientate alle esigenze: dal livello di portafoglio fino al singolo immobile.
- **Interfacciamento**
Collegamento flessibile e integrazione perfetta nei sistemi esistenti tramite API, FTP o CSV.
- **Pianificazione strategica e consulting**
Come partner di progetto, NeoVac sviluppa insieme a voi la strategia ottimale per il controlling ambientale e l'implementazione Smart Meter.
- **Tutto da un'unica fonte**
NeoVac offre il pacchetto completo con consulenza, hardware, software e supporto, per una gestione dei progetti semplice con responsabilità chiare.

Tre dashboard

Tutto sotto controllo.



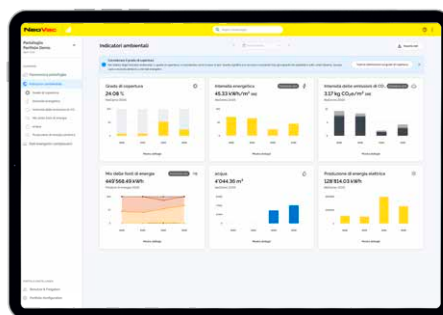
Grazie alla panoramica di portafoglio, diventa pianificabile, comparabile e gestibile strategicamente anche il controlling degli indicatori ambientali di più siti.

Panoramica di portafoglio

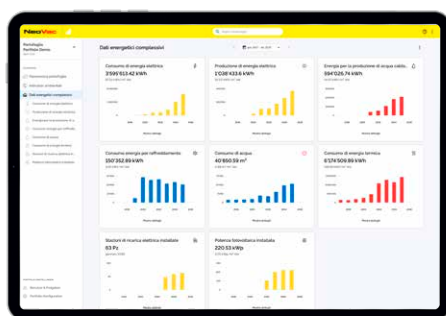
La panoramica di portafoglio consente la visualizzazione e l'analisi centralizzate di tutti gli immobili nel portafoglio. Su una mappa interattiva della Svizzera vengono visualizzati tutti gli edifici rilevanti per regione. Inoltre, la dashboard fornisce indicatori attuali e storici come intensità energetica, intensità delle emissioni di CO₂, grado di copertura o consumo di acqua.

Indicatori ambientali

La dashboard visualizza tutti gli indicatori ambientali rilevanti in finestre chiare e intuitive. Essa serve per l'analisi interna e costituisce allo stesso tempo la base per l'esportazione standardizzata del monitoraggio. Oltre al grado di copertura, al mix delle fonti di energia, al consumo di energia e all'intensità energetica, vengono riportati anche il consumo di acqua, la produzione di energia, le emissioni di gas serra e l'intensità delle emissioni (Scope da 1 a 3).



La panoramica strutturata offre una base solida per rating, rapporti di sostenibilità e comunicazione con gli investitori, facilitando a chi decide la comprensione dei complessi dati di consumo e di emissione.



La rappresentazione chiara dei dati energetici complessivi aiuta a riconoscere le potenzialità e a pianificare ottimizzazioni mirate.

Dati energetici complessivi

Con i dati energetici complessivi si ottiene una panoramica completa dei flussi di energia del portafoglio. La dashboard mostra i valori di riferimento e di produzione per energia elettrica, calore, freddo, acqua e acqua calda sanitaria su base annuale. Vengono inoltre riportati indicatori infrastrutturali, come il numero delle stazioni di ricarica elettrica o la potenza fotovoltaica.



Siete interessati? Contattateci all'indirizzo info@neovac.ch
Saremo lieti di mostrarvi i vantaggi di «Monitoring Portfolio».



Panoramica più chiara. Decisioni migliori. **Con «Monitoring Portfolio».**

Quando Johannes Krapf, responsabile di progetto gestione energia presso NeoVac, parla di dati, il suo discorso non è affatto noioso, quanto piuttosto proiettato verso il futuro. Fin dall'inizio egli ha contribuito in modo determinante allo sviluppo dello strumento «Monitoring Portfolio».

Lo strumento offre alle associazioni di settore e di interesse istituzionali, agli/alle asset manager e ai/alle proprietari/-rie privati/-e una panoramica più chiara, garantendo loro la trasparenza necessaria per prendere decisioni fondate.

Qual è la prima cosa che ti viene in mente quando pensi allo strumento «Monitoring Portfolio»?

Una dashboard chiara con indicatori chiave centralizzati basati su dati affidabili. L'attenzione è rivolta agli indicatori energetici e ambientali rilevanti per il settore immobiliare che soddisfano anche i requisiti di autoregolamentazione (soft law) vigenti in Svizzera, ad esempio le best practice di AMAS (Asset Management Association Switzerland) con i principi metodologici di REIDA (Real Estate Investment Data Association).

Durante lo sviluppo c'è stato un momento in cui hai pensato: «Ecco perché il settore ha bisogno di questo strumento»?

Sì, soprattutto quando ci siamo resi conto di poter combinare la misurazione, il pooling dei dati e la nostra esperienza per creare una soluzione molto originale. Nella pratica del reporting emerge sempre la stessa domanda: come ottenere in modo efficiente dati plausibili e affidabili? Senza una strategia ben ponderata, un hardware adeguato e processi chiari, la gestione e il controlling dei dati energetici a livello di proprietà e di porta-

foglio sono molto complessi e quindi anche costosi.

Qual è stata la sfida più grande nello sviluppo dello strumento?

Una delle sfide principali è stata quella di automatizzare il conteggio degli indicatori assicurando allo stesso tempo la corretta registrazione dati. La varietà di impiantistiche degli edifici e di fonti di energia ha richiesto la definizione precisa dei punti di misurazione per il conteggio della CO₂. Ciò ha reso necessaria una logica di conteggio flessibile, che soddisfacesse i requisiti normativi e consentisse adeguamenti futuri. Per me è stato inoltre impegnativo supportare contemporaneamente il progetto in un ambiente agile, coordinando costantemente lo sviluppo del software, i requisiti professionali e le attività quotidiane.

C'è una funzione di cui sei particolarmente orgoglioso?

Sono specialmente soddisfatto, più che di una singola funzione, del valore aggiunto costituito dalla perfetta integrazione di «Monitoring Portfolio» nel portafoglio prodotti complessivo di Neo-

Vac, che consente un approccio «tutto da un'unica fonte» con chiare sinergie: dall'infrastruttura di misurazione alla registrazione e all'elaborazione dei dati fino alla fatturazione, al monitoraggio e ora anche al portafoglio. È fondamentale che lo strumento non venga utilizzato in modo isolato, bensì rientri in una soluzione globale per i dati energetici e di consumo, dalla pianificazione del concetto di misurazione all'installazione degli apparecchi fino alla verifica della plausibilità dei dati e al loro utilizzo per il monitoraggio.

Come supportate le proprietarie e i proprietari nella misurazione e dove si creano ulteriori sinergie?

In concreto, forniamo supporto strategico alle proprietarie e ai proprietari soprattutto nell'implementazione Smart Meter: dalla selezione e fornitura dell'infrastruttura di misurazione appropriata al coordinamento con le aziende di installazione fino al pooling dei dati, per creare una base dati uniforme e affidabile. I dati ottenuti possono così venire integrati in modo chiaro nelle valutazioni e negli indicatori. Inoltre, esistono sinergie pratiche tra RCP (raggruppamento ai fini del consumo proprio), fatturazione CISE (conteggio individuale delle spese per l'energia e l'acqua) e monitoraggio (Minergie): se la misurazione, la fatturazione e la valutazione vengono pianificate e implementate insieme, è possibile ridurre i costi di installazione, la complessità dell'interfaccia e le spese.

Quali tendenze nella gestione sostenibile degli immobili influenzeranno l'ulteriore sviluppo dello strumento?

L'ulteriore sviluppo dello strumento è influenzato principalmente da due fattori: i requisiti normativi e le tendenze tecnologiche. In termini di regolamentazione, la Svizzera si orienta ai quadri normativi europei, come la tassonomia UE e la CSRD (Corporate Sustainability Reporting Directive). Nel settore immobiliare sono inoltre rilevanti benchmark internazionali come il GRESB (Global Real Estate Sustainability Benchmark). In Svizzera,

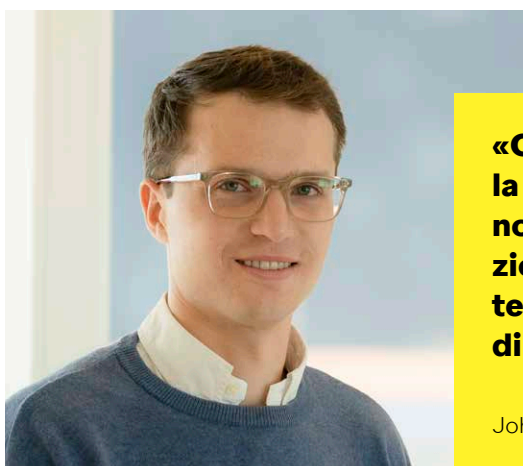
REIDA stabilisce in particolare i principi metodologici per il conteggio e la comparabilità degli indicatori. I requisiti minimi sono specificati inoltre da organizzazioni di autoregolamentazione come AMAS, ASIP (Associazione svizzera delle casse pensioni) e KGAST (Conferenza dei direttori delle fondazioni d'investimento), che determinano indirettamente gli indicatori significativi in futuro.

Oltre ai requisiti normativi, hai citato anche le tendenze tecnologiche. Quali sviluppi influenzeranno l'ulteriore evoluzione dello strumento?

Dal punto di vista tecnologico, prevediamo impulsi da analisi basate sull'intelligenza artificiale, ovvero valutazioni che riconoscono automaticamente i modelli, evidenziano le anomalie e rendono visibili più rapidamente le possibili cause. Inoltre, diventano sempre più importanti gli indicatori di comfort, ad esempio a livello di locali: essi indicano se i locali interni rientrano nei valori desiderati in termini di temperatura, qualità dell'aria o umidità. Con l'integrazione di LCA (Life Cycle Assessment/valutazione del ciclo di vita), l'attenzione si concentra maggiormente sull'intero ciclo di vita dell'edificio. Non si tiene conto solo del consumo di energia in esercizio, ma anche dell'impronta ecologica della costruzione/edificazione, del risanamento e dei materiali utilizzati.

Secondo te, quale ruolo avrà il monitoraggio dei dati tra cinque anni e in che modo influirà lo strumento «Monitoring Portfolio»?

Si prevede che tra cinque anni la registrazione dei dati nel settore immobiliare sarà in gran parte digitalizzata. I portafogli disporranno di una cronologia dei dati sufficiente per concentrarsi maggiormente su misure concrete e sul raggiungimento di obiettivi (ad es. quello delle zero emissioni nette). Lo strumento «Monitoring Portfolio» sviluppato da NeoVac supporta questa transizione creando una base affidabile per gli indicatori ambientali e, in prospettiva, può venire utilizzato anche per la pianificazione e la gestione di misure.



«Ci siamo resi conto di poter combinare la misurazione, il pooling dei dati e la nostra esperienza per creare una soluzione molto originale, quindi era evidente che il settore aveva bisogno proprio di questo strumento».

Johannes Krapf, responsabile di progetto gestione energia

Risanamento di un serbatoio a 3'000 metri di altitudine.

NeoVac ha ricevuto l'incarico di realizzare un progetto speciale per la funivia Diavolezza Lagalb AG: il risanamento di un serbatoio di acqua potabile nel cuore dell'imponente paesaggio alpino dei Grigioni.







Approvvigionamento di acqua potabile a quasi 3'000 metri di altitudine

Lo scenario non poteva essere più spettacolare. Diavolezza è famosa per il panorama sui ghiacciai d'alta montagna e per la vista sull'imponente gruppo del Bernina. Chi fa una sosta quassù trova nel rifugio alpino tutto ciò che desidera, tranne una cosa: una fonte d'acqua naturale.

Affinché gli ospiti abbiano comunque a disposizione acqua potabile fresca, questa viene trasportata in un serbatoio da due metri cubi integrato nel pavimento della cabinovia. Dalla stazione a valle l'acqua potabile viene trasportata direttamente alla stazione a monte, dove viene prima convogliata in un serbatoio giornaliero e poi immessa nelle due camere del serbatoio principale.

Trasporto dei materiali con vista panoramica

Il risanamento a questa altitudine ha comportato sfide particolari. «Non si può arrivare qui in auto. Prima di tutto abbiamo consegnato gli utensili e i materiali alla stazione a valle. Il cliente ha poi organizzato il trasporto con la funivia, che è durato

diversi giorni perché sempre coordinato con l'attività turistica», spiega Jürgen Ritter, responsabile della tecnologia idrica di NeoVac.

Lavorare a questa altezza è stata un'esperienza speciale anche per i montatori di NeoVac: «All'inizio l'aria rarefatta e la quota elevata erano difficili da sopportare, il mal di testa era quasi inevitabile. Con un apporto sufficiente di liquidi e un po' di ambientamento, queste sfide sono state facilmente superate», continua Jürgen Ritter.

«All'inizio l'aria rarefatta e la quota elevata erano difficili da sopportare, il mal di testa era quasi inevitabile».

Jürgen Ritter,
responsabile della tecnologia idrica di NeoVac

Ermetico. Sicuro. Pulito.

Prima di iniziare i lavori di risanamento veri e propri, il personale specializzato di NeoVac ha ispezionato l'opera alla ricerca di crepe, corrosione e altri danni. «Le aree danneggiate del calcestruzzo sono state accuratamente rimosse e ricostruite con malte speciali per riparazioni», spiega Jürgen Ritter. Successivamente è stato posato il manto per acqua potabile a base di poliolefine flessibili (FPO-PE).

Per prima cosa sono stati montati dei nastri a strappo per il fissaggio. Successivamente è stato posato e saldato termicamente il manto rivestito in vello (500 g/m²). «Il vello, oltre a proteggere la nuova superficie dalle influenze meccaniche, drena anche in modo affidabile l'acqua di condensa», spiega Jürgen Ritter. Come bordo superiore viene montato sul manto un profilo in acciaio cromato. Esso fissa il manto rivestito in vello sia al nastro a strappo che all'opera. «Infine, tutti i cordoni di saldatura sono stati accuratamente controllati mediante prova a vuoto per verificarne la tenuta, prima di pulire e disinfettare il serbatoio», riferisce Jürgen Ritter.

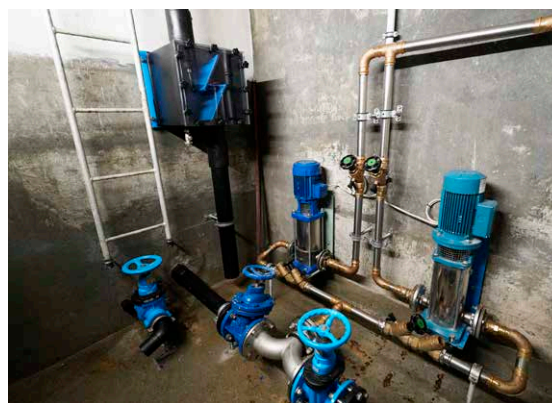
Ramon Carpintero, responsabile di progetto di Bergbahn Diavolezza Lagalb AG, ha apprezzato la realizzazione a regola d'arte: «Grazie alla consulenza competente e all'efficiente intervento di NeoVac, abbiamo garantito l'approvvigionamento idrico senza limitazioni per l'attività alberghiera». Patrick Meile, responsabile tecnico e operativo, aggiunge: «La collaborazione con il team di NeoVac è particolarmente soddisfacente. Quando si sono presentate delle sfide, abbiamo preso rapidamente decisioni e trovato soluzioni insieme».

Questa vista dell'interno mostra il serbatoio appena rinnovato con il robusto manto per acqua potabile a base di poliolefine flessibili, la scala in acciaio inossidabile, lo scarico incassato e la condotta di prelievo con cuffia.

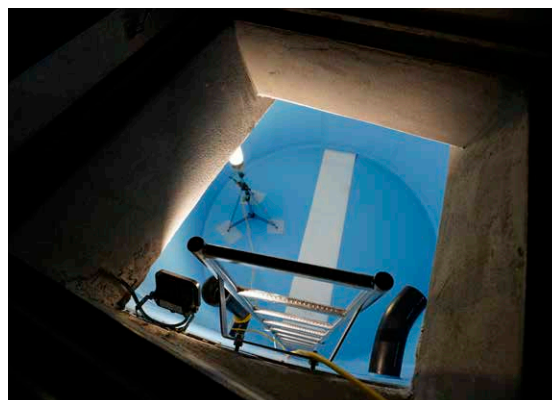


«Grazie alla consulenza competente e all'efficiente intervento di NeoVac, abbiamo garantito l'approvvigionamento idrico senza limitazioni per l'attività alberghiera».

Ramon Carpintero, responsabile di progetto di Bergbahn Diavolezza Lagalb AG



Il trasporto e la distribuzione dell'acqua sono garantiti dalle pompe blu, supportate da saracinesche di arresto in parte nuove, condutture in acciaio cromato e PE nonché raccordi a flangia avvitati a tenuta stagna.



Abitare nel verde con una tecnologia moderna.

Con il progetto «Tiergarten» a Liestal (Cantone Basilea Campagna) è sorto un quartiere residenziale che unisce natura, comfort e tecnologia moderna. È stato progettato e realizzato dalla società di costruzioni e immobiliare werner sutter & co. ag impiegando soluzioni innovative di NeoVac.

Architettura e qualità abitativa

I nove immobili costruiti comprendono aree verdi e spazi aperti per lo svago. L'area ricreativa di Stierenwald è direttamente adiacente. All'interno, l'edificazione risulta convincente e ben studiata nelle sue caratteristiche: gli appartamenti sono costruiti secondo lo standard Minergie e garantiscono qualità dell'aria costante e temperatura ambiente confortevole con un consumo di energia minimo.

Peter Engler, responsabile del reparto architettura e membro della direzione di werner sutter & co. ag, riassume: «Con l'edificazione Tiergarten è nato un quartiere urbano moderno che offre spazi abitativi e di vita unici nel cuore della natura. L'armonioso sviluppo orizzontale crea ampie zone di incontro e assicura, in combinazione con il design dei giardini, l'architettura e la composizione cromatica, un'atmosfera allegra conferendo alla posizione in pendenza una qualità di soggiorno unica e inconfondibile. Qui il carattere urbano e la vicinanza alla natura si fondono per creare una nuova esperienza abitativa».



Grazie al RCP (raggruppamento ai fini del consumo proprio) realizzato da NeoVac, i/le residenti ten» beneficiano di energia solare prodotta collettivamente a basso costo.



Foto: Tina Barth



dell'edificazione «Tiergar-

Approvvigionamento energetico sostenibile

Grazie all'impianto fotovoltaico, l'edificazione copre autonomamente una parte del proprio fabbisogno di energia elettrica. Chi risiede nell'immobile gode di numerosi vantaggi grazie al raggruppamento ai fini del consumo proprio (RCP) implementato da NeoVac. Condividendo l'energia prodotta localmente è possibile ridurre sensibilmente i costi dell'energia elettrica. Contemporaneamente, viene aumentata la quota di energie rinnovabili proteggendo l'ambiente e rendendo il quartiere pronto per il futuro.

Fatturazione equa

La soluzione integrata di NeoVac per l'energia e il consumo è un elemento chiave nell'edificazione: 269 contatori dell'acqua, 104 contatori elettrici, 71 contatori di calore e la moderna tecnologia di telecomunicazione LoRa assicurano il rilevamento preciso e un'equa fatturazione del consumo.

Secondo Janine Bachmann, gestrice immobiliare di werner sutter & co. ag, il valore aggiunto è evidente: «Con NeoVac abbiamo un partner che ci fornisce una fatturazione affidabile dei consumi per tutti i flussi di energia da un'unica fonte. Questo non solo semplifica i nostri processi, ma crea anche trasparenza e fiducia per tutte le parti coinvolte».

Infrastruttura per l'elettromobilità

Infine, l'integrazione di otto stazioni di ricarica per veicoli elettrici consente un mix di mobilità sostenibile. NeoVac ha fatto in modo che i/le residenti possano ricaricare comodamente le loro auto elettriche e che tutti i costi energetici siano fatturati in modo equo in base al consumo. Un ulteriore vantaggio: l'infrastruttura è scalabile a piacimento. Un ampliamento successivo dell'installazione può essere realizzato in modo flessibile e senza grande dispendio. Ciò significa che le proprietarie e i proprietari o le amministrazioni possono iniziare con una o due stazioni di ricarica e successivamente ampliare l'infrastruttura in base alle esigenze e a costi contenuti.

Più di un semplice quartiere residenziale

Tiergarten Liestal è un esempio di edilizia moderna e sostenibile, in cui comfort, vicinanza alla natura e tecnologia innovativa si fondono armoniosamente. Oliver Mettler, responsabile montaggio/assistenza di NeoVac, ripensa con soddisfazione al progetto: «Sono particolarmente soddisfatto della fattiva collaborazione con i responsabili di werner sutter & co. ag. Con le nostre soluzioni abbiamo supportato efficacemente il progetto, contribuendo così a raggiungere un risultato tecnicamente convincente che offre ai/alle residenti vantaggi a lungo termine».

Festival d'autunno 2025

Una serata all'insegna dell'unione: al Festival d'autunno, la famiglia NeoVac si è riunita per ridere, brindare e lasciarsi per un momento alle spalle la routine quotidiana. Quest'anno c'è stata anche una novità: per la prima volta, l'evento si è svolto in un padiglione dell'OLMA di San Gallo, un ambiente suggestivo per incontri e conversazioni interessanti.







Un caloroso benvenuto a Noè Ponti!

Un nuotatore di livello mondiale in un mare di NeoDuck: questa immagine segna l'inizio della nostra collaborazione con Noè Ponti, uno degli atleti svizzeri di maggior successo. Essa mostra anche ciò che ci unisce: passione, precisione svizzera e la volontà di raggiungere sempre nuovi traguardi eccellenti.

NeoVac è lieta di dare il benvenuto al campione svizzero di nuoto come nuovo ambasciatore del marchio. Il ventiquattrenne di Locarno fa parte da anni dell'élite sportiva mondiale e impressiona per la sua disciplina, la sua concretezza e la sua passione, che si sposano perfettamente con i valori di NeoVac.

Noè Ponti è diventato famoso a livello internazionale nel 2021, quando ha vinto la medaglia di bronzo nei 100 m farfalla alle Olimpiadi di Tokyo. Da allora, il ticinese si è affermato ai vertici internazionali, ha conquistato numerosi podi ai campionati europei e del mondo, ha stabilito record mondiali ed è uno dei portabandiera del nuoto svizzero.

Siamo felici di poterlo accompagnare come main partner nel suo percorso verso ulteriori successi.



Energia per l'asfalto di domani.

L'azienda JPF Gravières SA di Grandvillard ha incaricato NeoVac di realizzare un moderno impianto di approvvigionamento di combustibile. La nuova soluzione consente di passare in modo flessibile dal gas naturale all'olio combustibile, garantendo così una maggiore sicurezza di approvvigionamento e indipendenza nella produzione di asfalto.

Alcuni anni fa, NeoVac aveva già installato gli impianti di deposito e la condotta del combustibile per il bruciatore inferiore al piano terra. In questo progetto successivo, l'intero sistema di alimentazione del combustibile è stato ampliato e adeguato ai più recenti standard tecnici. Emmanuel Haeffelin, responsabile vendite/ingegneria di NeoVac, al riguardo afferma: «La sfida consisteva nel combinare l'infrastruttura esistente con una nuova soluzione affidabile dal punto di vista operativo e adeguata alle esigenze future. A tal fine abbiamo elaborato un concetto ben ponderato, su misura per le esigenze specifiche del sito».

La nuova stazione delle pompe di alimentazione è stata progettata in modo da integrare una pompa di riserva aggiuntiva. Un momento fondamentale del progetto è stata l'installazione di una linea di trasferimento lunga 80 metri, realizzata con un robusto tubo doppio in acciaio cromato, che trasporta l'olio combustibile dal piano terra alla torre dell'asfalto alta 40 metri. I lavori di montaggio a questa altezza sono stati eseguiti utilizzando un'impalcatura e un'adeguata protezione anticaduta.

Anche la tecnologia di controllo è stata completamente riprogettata. Nell'ambito della fornitura, questo aspetto è stato curato da Polytech Systeme AG, un'azienda di NeoVac. I dispositivi di campo esistenti sono stati integrati in un armadio di comando di nuova costruzione.

La progettazione si è basata su uno schema elettrico specifico per il progetto, elaborato nella fase preliminare del progetto con la presentazione del concetto e i chiarimenti tecnici preliminari. La nuova soluzione non solo assicura una maggiore flessibilità operativa, ma rafforza anche l'approvvigionamento energetico a lungo termine dell'azienda.

«La collaborazione con NeoVac è stata sempre professionale e orientata alla soluzione», afferma Grégoire Joly, responsabile dell'impianto presso



Impianto per la produzione di asfalto con approvvigionamento di combustibile completo e punto di rifornimento di asfalto liquido per il riempimento dei camion.

«Abbiamo apprezzato in particolare la competenza tecnica e la comunicazione chiara, dall'idea iniziale fino alla messa in servizio».

Grégoire Joly, responsabile dell'impianto presso JPF Gravières SA

JPF Gravières SA. «Abbiamo apprezzato in particolare la competenza tecnica e la comunicazione chiara, dall'idea iniziale fino alla messa in servizio».

Produzione di asfalto per la regione

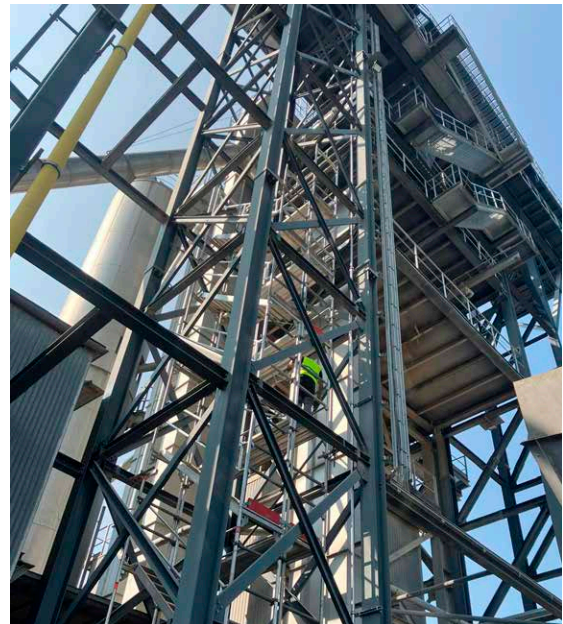
Il moderno impianto di approvvigionamento di combustibile garantisce la produzione di asfalto dell'azienda JPF Gravières, che fornisce tra le 80'000 e le 100'000 tonnellate di asfalto all'anno. Ciò corrisponde a 4'000–5'000 carichi di camion all'anno, utilizzati principalmente per la nuova costruzione e il risanamento di autostrade, strade nazionali, urbane e di montagna. L'area di produzione comprende i Cantoni di Friburgo, Vaud e gran parte della Svizzera occidentale, in un raggio di 100 chilometri intorno a Grandvillard.

Una caratteristica fondamentale dell'impianto è l'alta percentuale di materiale proveniente dal riciclaggio: circa il 45% dell'asfalto prodotto è costituito da materiale riciclato. Ciò consente di preservare le risorse naturali, di ridurre le discariche e fa risparmiare circa il 20% di energia grazie alla produzione a temperature più basse. JPF Gravières fornisce quindi un importante contributo alla sostenibilità nelle costruzioni stradali. Il futuro porterà ulteriori miglioramenti: grazie alle innovazioni nei leganti, nelle fibre e alle nuove tecnologie, l'asfalto diventa sempre più durevole ed ecologico.

È forse venuto il momento di dare un'occhiata anche al vostro impianto?

Il progetto di Grandvillard è un caso esemplare di ammodernamento tecnico e a norma di impianti di approvvigionamento di combustibile esistenti. Nella pratica, il personale specializzato di NeoVac si imbatte spesso in impianti non più conformi alle normative vigenti o per i quali non sono più disponibili pezzi di ricambio. Una verifica tempestiva non offre solo vantaggi in termini di sicurezza, ma crea anche un margine di manovra per le esigenze future. Vale la pena di fare il punto della situazione. Saremo lieti di consigliarvi.

neovac.ch/it/engineering



Impalcatura di montaggio nella zona ascendente per l'installazione della linea di trasferimento dell'olio combustibile al bruciatore superiore sulla torre.



Nuova stazione delle pompe di alimentazione con condotti di prelievo per i due serbatoi di stoccaggio e linee di trasferimento ai bruciatori.

Informazioni su JPF Gravières SA

JPF Gravières SA, con sede a Grandvillard (FR), fa parte del Gruppo JPF, che nel 2026 festeggia il centenario dell'attività. Si tratta di un importante attore nel settore edile con sede a Bulle. L'azienda gestisce diverse cave di ghiaia e sabbia nel Cantone di Friburgo e fornisce materiali minerali da costruzione per l'edilizia e l'ingegneria civile. Oltre alla lavorazione delle materie prime, JPF Gravières offre anche servizi completi di riciclaggio e smaltimento di materiali di scavo e inerti.



Otto sciatori, un solo ritmo.

Il tecnico di servizio di NeoVac Andreas Gerner è un esempio di precisione, perseveranza e spirito di squadra, sia nel lavoro quotidiano che sulle piste da sci. Nel tempo libero scia nel Demoteam Rorschach, che con formazioni e discese perfettamente coordinate offre spettacoli di alto livello negli sport della neve. In questa intervista Andreas racconta cosa lo motiva, cosa contraddistingue la squadra e cosa impara dallo sci per applicarlo nella quotidianità lavorativa presso NeoVac.

Siete alla partenza come squadra, davanti a voi c'è il ripido pendio, ogni movimento è importante: cosa ti passa per la testa negli ultimi secondi prima di una discesa?

In questi secondi è estremamente importante non perdere la concentrazione. Ripasso mentalmente il percorso e, quando sarà il momento, sarò pronto al cento per cento per la prima discesa.

Cosa fa esattamente il Demoteam Rorschach?

Ci concentriamo principalmente sulle competizioni: partecipiamo allo Swiss Snow Happening, il campionato svizzero degli/delle insegnanti di sport della neve, dove gareggiamo nella disciplina dello sci in formazione. Lavoriamo in modo mirato come squadra tutto l'anno per migliorare costantemente la nostra tecnica sciistica. Dal punto di vista organizzativo siamo affiliati alla Schneesportschule Rorschach, che offre corsi di sci per bambini a partire dai tre anni, ogni anno nei fine settimana di gennaio.

Con quale frequenza vi allenate per la gara?

Ci alleniamo complessivamente dai cinque ai sette giorni a stagione. Ciò comprende allenamenti serali di sci sul Pizol nonché allenamenti giornalieri e nel fine settimana nel Toggenburg.

Lavori come tecnico di servizio presso NeoVac: impari dall'allenamento e dal Demoteam qualcosa che si possa applicare nella quotidianità lavorativa?

Sicuramente ho imparato a mantenere la calma,

anche quando mi trovo in una situazione insolita sul lavoro.

Cosa si prova quando si scia in squadra in perfetta sincronia?

Questo mi rende davvero felice e molto orgoglioso. Per effettuare un'analisi accurata abbiamo persino un pilota di droni con noi: solo così possiamo vedere in dettaglio cosa va già bene e su cosa dobbiamo ancora lavorare durante l'allenamento.

Cosa è più difficile per voi: eseguire alla perfezione una figura obbligatoria o creare un programma libero che unisca tecnica e spettacolo?

Difficile a dirsi. Forse bisogna fare anzitutto una precisazione: la figura obbligatoria è prestabilita e deve essere eseguita da tutte le squadre. Il programma libero, invece, viene composto da ogni squadra autonomamente. Il problema della parte obbligatoria è che spesso la conosciamo solo tre mesi prima della competizione. Quindi non abbiamo molto tempo per approfondirla ed eseguirla alla perfezione. Il programma libero va eseguito nel modo più pulito e perfetto possibile, perché è più facile ottenere punti. Da circa tre anni eseguiamo il nostro programma libero nella stessa versione: ciò crea routine, ma proprio per questo aumentano anche le aspettative.

Se in una formazione a otto un dettaglio non quadra, come riuscite a mantenere la calma e a «funzionare» ugualmente come squadra?

È proprio questa l'arte dello sci in formazione: se una persona commette un errore, gli altri non de-



Il team Demoteam Rorschach con il tecnico di servizio di NeoVac Andreas Gerner (a destra).

vonno lasciarsi sviare. È fondamentale che tutti abbiano una buona padronanza della sequenza, in modo da poter recuperare piccoli errori senza interrompere il movimento e senza che l'intera formazione si scompenga. Per la persona che ha commesso l'errore è poi importante ritrovare immediatamente il ritmo giusto e rientrare correttamente nella formazione.

Ci sono momenti o esperienze particolari che ti sono rimasti impressi nella memoria?

Certamente: la nostra prima partecipazione a un Happening. L'attesa era enorme, finché non ci siamo trovati per la prima volta sulla pista di gara. Improvvisamente la squadra è diventata molto silenziosa, perché il pendio era estremamente ripido. Diverse squadre ci hanno confermato in seguito che questa pista era una delle più ripide degli ultimi 15 anni, se non la più ripida in assoluto.

Qual è stato il tuo momento clou più importante finora?

Onestamente, è difficile rispondere a questa domanda, perché i momenti clou sono tanti. Se devo citarne uno, direi la partecipazione annuale all'Happening come squadra. Trascorriamo un'intera settimana viaggiando insieme e incontriamo più di 1'000 maestri di sci, ogni volta in un comprensorio sciistico diverso. Questa esperienza condivisa è per me il momento clou di ogni anno.

Cosa avete in programma per la stagione attuale?

Il nostro obiettivo principale in questa stagione è quello di raggiungere un punteggio tale da collo-

carci a metà classifica tra circa 60 squadre. Siamo «a mezzo servizio», abbiamo a disposizione poco tempo per allenarci, perché lavoriamo tutti a tempo pieno e ci dedichiamo a questo sport nel tempo libero.

Cosa vorresti trasmettere agli altri attraverso la tua passione per lo sci?

A tutti coloro che frequentano i miei corsi o che parlano con me di sci, vorrei trasmettere soprattutto una cosa: il grande piacere di sciare. Per me lo sci è più di un semplice hobby, è uno stile di vita.

Per ulteriori informazioni:

<https://schnee-sport-rorschach.ch>



Viaggio nel tempo con la nostra rivista per i clienti.

Cosa pensavamo allora, su cosa vertevano i nostri articoli e cosa ne pensiamo oggi? Nella nostra serie in tre parti, rivolgiamo lo sguardo a interessanti articoli del passato apparsi sulla nostra rivista per i clienti, nata come bollettino interno. Dopo aver esaminato gli anni 1995 e 2005 nelle precedenti edizioni, concludiamo ora la nostra serie con uno sguardo al 2015.

Fornitura elettrica d'emergenza

- Nuovo serbatoio interrato da 85'000 litri
- 40 m di condotta di riempimento a distanza, tubo doppio in acciaio al cromo
- Rifornimento completo d'olio dal nuovo serbatoio dell'olio fino al serbatoio intermedi
- Doppia stazione di pompaggio
- 130 m di doppio tubo NeoWatch per ciascun serbatoio intermedio
- Monitoraggio delle condutture con indicatori di perdite di carico
- Dispositivi di sicurezza completi di pozzi di prelievo, sonde di rilevamento perdite, dispositivi di controllo, indicatori di perdite di carico, misurazione del contenuto, ecc.
- Armadio di comando

Alimentazione energia

L'ospedale municipale Triemli riceve calore e freddo dall'azienda di servizi energetici ewz secondo la formula del contracting energetico. Il fornitore principale di energia del Triemli è la nuova centrale funzionante a trucioli di legno. A sostegno è stato realizzato un sistema di rifornimento d'olio formato da 3 caldaie a media temperatura e 2 caldaie ad alta temperatura, con una potenza totale di 14'000 kW.

- Nuovo serbatoio interrato da 85'000 litri
- 40 m di condotta di riempimento a distanza, tubo doppio in acciaio al cromo
- Rifornimento completo d'olio dal serbatoio dell'olio ai serbatoi intermedi
- Doppia stazione di pompaggio con 250 m di condotta di trasferimento dal serbatoio principale al serbatoio intermedio realizzata in doppio tubo NeoWatch
- Doppia stazione di pompaggio con 180 m di condotta di trasferimento dal serbatoio intermedio fino al bruciatore, sistema NeoWatch
- Dispositivi di sicurezza completi con pozzi di prelievo, sonde di rilevamento perdite, dispositivi di controllo, dispositivi troppo pieni, indicatori di perdite di carico, misurazione del contenuto, ecc.
- Armadio elettrico

Misurazione del calore e dell'acqua

Tra i servizi NeoVac SA, la NeoVac ATA SA ha fornito i sistemi di misurazione del calore e dell'acqua. Tutti i contatori sono collegati al sistema di controllo MSR della ewz. Per la misurazione del calore sono stati utilizzati i prodotti seguenti: NeoVac Superstatix con unità di calcolo Supercal S31. Per la misurazione dell'acqua si utilizza il NeoVac Modularis.

ewz - L'energia al passo coi tempi

ewz è una delle dieci massime aziende per la fornitura elettrica in Svizzera; dal 1892 rifornisce energia elettrica alla città di Zurigo e altre zone del Cantone Grigioni. Più di 1'100 collaboratrici e collaboratori, di cui circa 100 nel Grigioni, sono a disposizione di 223'000 clienti. Per una fornitura elettrica sicura ed ecologica la ewz investe massicciamente nell'ampliamento e nella promozione delle energie rinnovabili. L'azienda di servizi energetici ewz fornisce calore, freddo e aria condizionata agli edifici. I nostri piani di fornitura energetica variano in base al tipo e alla posizione degli edifici così come in base alle esigenze e ai requisiti espressi dalla clientela, sempre tenendo conto dell'ecologia, della convenienza e della sicurezza della fornitura.

Serbatoi dell'olio interrati utilizzando una gru.

Pompe per il rifornimento d'olio.

Un valido pacchetto per la misurazione del calore: NeoVac Superstatix con unità di calcolo S31.

Fonte: NeoVac intern, agosto 2015

Nel 2015 NeoVac rinnovò l'impianto di approvvigionamento di combustibile e carburante dell'ospedale Triemli di Zurigo.

Il progetto comprendeva la dismissione e lo smantellamento dell'infrastruttura esistente, nonché la progettazione, la consegna e la messa in servizio di un nuovo approvvigionamento di carburante ridondante per due sistemi di alimentazione di emergenza e cinque caldaie a media e alta temperatura.

Una particolarità tecnica: due nuovi serbatoi di olio combustibile interrati furono inseriti per la prima volta in un serbatoio in calcestruzzo esistente, una soluzione inizialmente difficile da immaginare, ma implementata con successo. La tecnologia di controllo fu realizzata con componenti di Polytech Systeme AG, oggi affiliata di NeoVac.



Emmanuel Haefelin, responsabile vendite/ingegneria

«Il progetto è stato per noi speciale sotto molti aspetti.

Già nella fase iniziale di progettazione abbiamo potuto mettere a frutto il nostro know-how ingegneristico, dalla progettazione dei serbatoi e ai punti di movimentazione fino all'approvvigionamento completo di combustibile e carburante, compresa la tecnologia di controllo. Abbiamo affondato per la prima volta due nuovi

serbatoi interrati in un serbatoio in calcestruzzo esistente: questo mi rende particolarmente orgoglioso. Abbiamo realizzato con piena soddisfazione del cliente ciò che all'inizio era difficilmente immaginabile. Ancora oggi, a distanza di dieci anni, l'impianto è tecnicamente aggiornato e sempre pronto all'uso grazie alla regolare manutenzione effettuata da NeoVac. Questo dimostra quanto siano sostenibili e affidabili le nostre soluzioni».

Risanamento di serbatoi con vista sul piccolo Cervino

La NeoVac SA assicura un'ottima pulizia nel serbatoio Obermatt di Randa

di Hans Baumann

La NeoVac SA ha avuto l'onore di eseguire, su incarico dell'azienda di approvvigionamento idrico Randa, il risanamento del serbatoio per l'acqua potabile. Nell'arco di un mese si è proceduto in due tappe al risanamento completo delle camere.

Nella primavera 1991 una delle frane più spettacolari dell'ultimo secolo è entrata nella storia. Nei pressi di due paesi distanti da Zermatt, nel comune di Randa nella parte più interna della Mattertal, sono franati a valle circa 15 milioni di m³ di rocce.

Completamente isolati

La frana ha avuto conseguenze devastanti. Ha trascinato con sé edifici agricoli, case per vacanze, la strada di collegamento con Zermatt e il tratto della ferrovia Brigas-Visp-Zermatt. Anche il Matter Vispa che scorre nella valle non è rimasto risparmiato dalle conseguenze della frana. I detriti hanno sbarrato il torrente.

Esperti al lavoro con vista sul piccolo Cervino

24 anni dopo la frana l'azienda di approvvigionamento idrico Randa ha conferito alla

NeoVac SA il progetto di risanamento del serbatoio situato sopra il paese. Nel corso del mese di settembre gli specialisti della NeoVac SA hanno completamente risanato le due camere del serbatoio dell'acqua potabile bisognoso di interventi, per un volume di circa 550 m³.

Lavori di smantellamento e lavori edili

Nella prima fase sono state rimosse tutte le vecchie condutture in ghisa, sostituite con condutture in acciaio cromato. Per la nuova rete di tubazioni sono stati necessari 12 carotaggi.

Il rivestimento

Inizialmente il personale tecnico NeoVac ha posato il nastro a strappo per l'installazione del rivestimento. Il manto posato, già provvisto di strato di drenaggio e di compensazione, è stato saldato termicamente. Tutte le saldature hanno superato subito la prova di perdita. In conclusione sono stati installati la flangia di serraggio, lo sfiatore e altri tubi in acciaio cromato. Il serbatoio così risanato è infine stato pulito e disinfettato.

La NeoVac ringrazia per la fiducia che l'amministrazione comunale di Randa ha riposto nell'azienda.

Prestazioni NeoVac SA

- Lavori di smantellamento e spazzatura
- 12 carotaggi con utensile diamantato
- Costruzione di impianti e tubazioni in acciaio al cromo
- Due scale di accesso completamente in V2A
- Scala di discesa nel vano tubi, compreso dispositivo per accesso, completamente in V2A
- Due chiusini V2A ermetici, senza finestre
- Interventi di riparazione / Opere edili
- Drenaggio per acqua di condensa
- Impermeabilizzazione con manto per acqua potabile
- Prima pulizia e disinfezione di tutte le superfici, comprese tubazioni
- Compensazione pressione, scatola filtro per camere per l'acqua
- Risanamento vasca di entrata (rivestimento, tubazioni e Strümpfel)



Prima camera	
• Volume camera	320,00 m ³
• Diametro	10,50 m
• Altezza isolamento	3,90 m
• Superficie pavimento	88,00 m ²
• Superfici pareti	130,00 m ²

Seconda camera	
• Volume camera	230,00 m ³
• Diametro	8,00 m
• Altezza isolamento	4,90 m
• Superficie pavimento	52,00 m ²
• Superfici pareti	125,00 m ²

Fonte: NeoVac intern, aprile 2015

Nel 2014, su incarico dell'azienda di approvvigionamento idrico di Randa, NeoVac eseguì il risanamento completo del serbatoio di acqua potabile di Obermatt. In quattro settimane, in due fasi, entrambe le camere furono completamente rinnovate e aggiornate allo stato dell'arte. I lavori, eseguiti nelle immediate vicinanze del villaggio, posero il personale specializzato di fronte ad alcune sfide sia dal punto di vista tecnico che logistico.



Jürgen Ritter, responsabile della tecnologia idrica

«Quando qualcuno mi chiede dell'impianto del serbatoio di Obermatt a Randa, la prima cosa che mi viene in mente è l'anno 1991, quando si verificò

quella violenta frana, una delle più grandi in Europa. La seconda cosa a cui penso è la fantastica vista sul Piccolo Cervino che si gode sopra il serbatoio. Per quanto riguarda l'impianto come tale, ricordo alcune difficoltà, in particolare lo scarico della vasca sinistra. Era così profondo che non potemmo utilizzare il nostro sistema standard dell'epoca con tubi in acciaio cromato. Dovemmo sviluppare una soluzione alternativa: nacque così lo scarico in polietilene con pannelli a parete e a

pavimento. Questa soluzione di fortuna si è dimostrata valida nel tempo e alla fine è diventata la nostra soluzione standard attuale.

Poi c'è un altro ricordo divertente: sulla strada per Randa, attraverso la Surselva, a Disentis persi il bivio per il passo dell'Oberalp. Solo più tardi mi accorsi improvvisamente che tutto era scritto in italiano. In quel momento capii: non avevo attraversato il passo dell'Oberalp, bensì il passo del Lucomagno. Inizialmente sorrisi, ma poi mi preoccupai perché temevo di arrivare troppo tardi per l'ispezione dell'impianto. Quando giunsi a Randa cinque minuti prima dell'appuntamento, mi tranquillizzai».

Notizie Flash



Aqua Suisse 2025

Il 26 e 27 novembre 2025 NeoVac ha partecipato all'Aqua Suisse di Zurigo come fornitore di sistemi completi per l'approvvigionamento idrico. La fiera specializzata è stata l'occasione ideale per presentare le nostre soluzioni lungo l'intero ciclo dell'acqua, dal serbatoio alla costruzione di condutture fino alla moderna tecnologia di misurazione e telelettura. Grazie a numerosi oggetti esposti, come il modello di cassetta di scarico, il contatore DN400 e il modello espositivo di serbatoio, nonché a elementi interattivi, abbiamo attratto l'attenzione di innumerevoli specialisti provenienti da aziende di approvvigionamento idrico, studi di ingegneria e settori tecnici. Dopo due giorni di successo in fiera, NeoVac può contare su molti contatti preziosi.

Incontri che uniscono

In occasione della Giornata internazionale delle persone con disabilità, le collaboratrici e i collaboratori dell'istituzione sociale «Rhyboot» hanno visitato per un giorno diverse aziende nella Valle del Reno. Nel dicembre 2025 abbiamo accolto con piacere in azienda Sandra Walt e Marco Bösch. Essi hanno avuto modo di conoscere il nostro lavoro quotidiano e di dare una mano al team logistico, familiarizzandosi con i processi e fornendo supporto nelle attività pratiche. La giornata ha evidenziato ancora una volta il valore del dialogo diretto, che consente incontri alla pari, rafforza la comprensione reciproca e rende tangibile l'inclusione nella vita lavorativa.



Sandra Walt (seconda da sinistra) e Marco Bösch (terzo da destra) presso NeoVac.



Benvenuti a bordo

Alla fine di novembre si è tenuto il tradizionale «Welcome Day» a Oberriet. Questo evento consente alle nuove collaboratrici e ai nuovi collaboratori di NeoVac di fare rete in azienda fin dall'inizio cominciando il lavoro con tutte le informazioni importanti. Sono stati accolti più di 60 nuove collaboratrici e nuovi collaboratori. In un'atmosfera serena e informale, i partecipanti hanno avuto modo di conoscere meglio NeoVac, stringere i primi contatti oltre i confini dei singoli team e ottenere una panoramica sintetica degli argomenti chiave, dei processi e dei referenti. È un piacere avervi qui: benvenuti nella famiglia NeoVac!



Reto Ammann (a sinistra), amministratore delegato di NeoVac SA, e Martin Setz (a destra), amministratore delegato di Polytech Systeme AG, si congedano da Markus Willi.

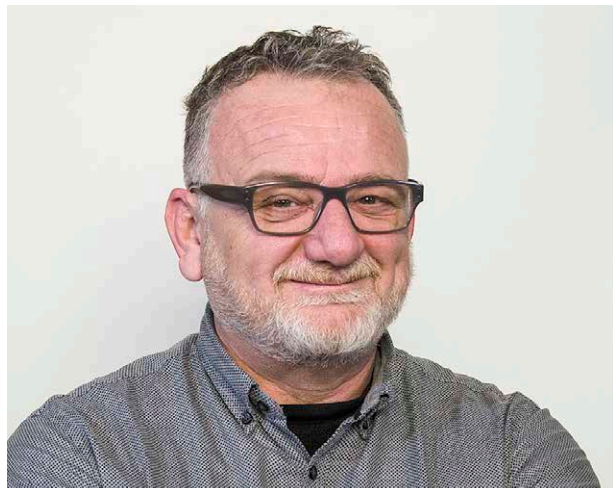
Congedo di Markus Willi

Dopo oltre quarant'anni di percorso professionale, Markus Willi va in pensione e inizia una nuova fase della sua vita. La sua carriera iniziò nell'aprile 1978 presso Brown, Boveri & Cie (BBC) di Birr e lo portò poi in Polytech Systeme AG di Lupfig, di cui fu proprietario e su cui esercitò un'influenza duratura. All'inizio del 2025 Polytech Systeme AG è stata rilevata da NeoVac SA. In occasione della cerimonia ufficiale di commiato, Reto Ammann, amministratore delegato di NeoVac SA, e Martin Setz, amministratore delegato di Polytech Systeme AG, hanno dichiarato: «La collaborazione con Markus Willi è sempre stata caratterizzata da rispetto, fiducia e soddisfazione. Insieme, siamo riusciti a ottenere molti risultati negli ultimi mesi e a gettare solide basi per il futuro. Per la nuova fase della sua vita gli auguriamo una quiescenza appagante, magari con un pizzico di positività e dinamismo, e lo ringraziamo di cuore per la preziosa collaborazione».

Pensionamento anticipato di Pascal Perrino

Dopo più di vent'anni di lavoro in NeoVac, salutiamo Pascal Perrino per il suo meritato pensionamento anticipato. Pascal fa parte della famiglia NeoVac dal 1° novembre 2003. In qualità di responsabile IT e membro della direzione, ha accompagnato e plasmato l'azienda per molti anni. Sarà ricordato non solo per la lunga fedeltà a NeoVac, ma soprattutto per il suo modo di essere: per la sua calma, il suo carattere aperto e il suo sottile umorismo, con cui riusciva a creare un'atmosfera positiva anche nelle situazioni più difficili. Pascal è stato per molti un collega stimato e un interlocutore affidabile, che con concretezza e con cuore ha contribuito in modo significativo a instaurare buoni rapporti in azienda, venendo molto apprezzato in tutti i settori.

Ringraziamo sentitamente Pascal per i molti anni di fedeltà e impegno in NeoVac. Per la nuova fase della sua vita, gli auguriamo di cuore buona salute, molti momenti gratificanti e di avere tempo per tutto ciò che spesso viene trascurato nella vita lavorativa quotidiana.



Pensionamento di Marita Lühinger

Da 24 anni nelle tue vene scorre il «sangue giallo» di NeoVac. Hai conciliato abilmente gli affari e la vita privata. Hai attraversato molte epoche nella storia di NeoVac e sicuramente hai passato anche qualche notte insonne a causa dell'azienda. Hai conosciuto molte nuove colleghe e molti nuovi colleghi. Alcuni/-e se ne sono andati/-e o si sono congedati/-e. Tu, diligente, affidabile e modesta, sei un modello da seguire. Molti potrebbero imparare da te. Non esiste una collaboratrice più leale di te. Per NeoVac sei un vero sogno. In occasione del tuo pensionamento, ti auguriamo di cuore buona salute, tanta fortuna e molta gioia. Non dimenticarti di noi.

Le tue colleghe e i tuoi colleghi delle sedi di NeoVac di Dübendorf e Lucerna.

Nuovi arrivi

Oberriet



Mara Kobler
Apprendista
impiegata di commercio AFC



Giuseppe Pattocchio
Responsabile di progetto
DL RVCS



Philipp Bellucci
Responsabile di progetto junior
tecnologia energetica e di approvvisionamento



Andreas Juon
Responsabile di progetto sicurezza dei serbatoi



Lukas Leemann
Data Analyst



Naomi Haltiner
Apprendista impiegata di commercio AFC



Zeid Salihovic
Specialista in conteggio dell'energia e incasso



Amelie Natter
Specialista in materia di contratti



Samuel Büchel
Responsabile sistemi di rilevamento delle perdite/protezione catodica



Sabrina Brändle
Tecnica di servizio



Dri Haliti
Ingegnere di sistema



Jan Hensel
Tecnico di servizio



Alex Steiger
Tecnico di servizio



Matthias Wagner
Ingegnere di sistema



Cassandra Wüst
Manager Marketing



Begüm Basaran
Specialista in fatturazione energetica e servizio clienti



Dominic Hutter
Consulente tecnico servizio interno



Silvio Kehl
Tecnico
Responsabile sicurezza elettrica e installazione



Sabrina Vidana Gamage
Specialista in logistica



Maurus Kopp
Coordinatore misurazione dell'energia e dell'acqua



Ferdi Özel
Responsabile di progetto DL RVCS



Philipp Schuler-Krenkel
Responsabile di progetto gestione energia

Dübendorf



Nikola Janosevic
Coordinatore misurazione dell'energia e dell'acqua



Radovan Radevic
Tecnico di servizio



Michelle Gosteli
Coordinatrice misurazione acqua ed energia



Ramona Schädler
Coordinatrice misurazione acqua ed energia

Worb

Bulle



Mikaël Nègre
Responsabile
del centro servizi



Ugur Bozkurt
Tecnico di servi-
zio



Frédéric Engler
Responsabile di
team progetti RCP/
elettromobilità

Lucerna



Jovan Popovic
Specialista in
conteggio dell'ener-
gia e assistenza ai
clienti

Anniversari

30 anni

Urs Niederhauser

25 anni

Marco Schmid
Mauro Fucci
Karin Mattle
Adolf Ender

20 anni

Nicole Lula
Erol Saripinar
Thomas Schrei

15 anni

Fabio Bani
Yves Kaeser
Michel Hurni

10 anni

Quélia Cordeiro

5 anni

Joël Greiner
Nolan Lanciano
Engelbert Lüchinger
Walter Seglias
Yasmine Speiser
Marco Steck
Manfred Fischer

Nascite

Aurel Michael

Marxer Pirmin + Ines

Zeyd Hamza

Öztürk Oguzhan + Eda

Timo Lorenzo

Tassone Raffaele + Angelie

Kiyan Munzur

Zengin Güney + Derya

Mauro

Strobl Benjamin + Andrea

Emily

Kathrein Tim + Charlyn

Mara

Landolt Fabienne + Kevin

Esami superati

Michael Lampert

Responsabile dell'approvvigionamento idrico SSIGA

Marco Steck

Tecnico dipl. SSS in energia e ambiente

Heidy Lüchinger

Perfezionamento come Personal Coach BZBS

Fabio Martins

Certificato responsabile di team

Maurin Steiger

Tecnico dipl. SSS in energia e ambiente

René Dörig

CAS Customer Psychology

Lazar Zivkovic

Tecnico commerciale con attestato professionale federale

NIV-15

David Rudolf
Semih Ulusoy

Matrimoni

Dedaj

Luigj + Karrica Marija

NeoVac

Editore e redazione

Gruppo NeoVac
Eichaustrasse 1
9463 Oberriet
+41 58 715 50 50
www.neovac.ch

Tiratura

6'000 copie:
4'000 tedesco
1'550 francese
450 italiano

