

# NeoVac

# flash

n° 132, mai 2026

## Making energy smarter

**Partager l'électricité**  
RCP et RCPv expliqués simplement

**Lotissement Neualtwil**  
Solutions énergétiques intelligentes



neovac.ch

# Éditorial



## Sommaire

### **Modèles énergétiques**

Vue d'ensemble sur les RCP, RCPv et CEL

→ page 6

### **Lotissement Neualtwil**

Solutions énergétiques intelligentes

→ page 10

### **PARK UNIQUE**

Entretien avec Remo Friberg, responsable du Park

→ page 16

### **Loisirs**

Katharina Stallinger, contre vents et marées

→ page 18

### **Le soleil n'envoie pas de facture**

14 % : c'est la part de l'électricité solaire dans la consommation finale totale d'électricité en Suisse fin 2025. La production annuelle d'électricité à partir de l'énergie solaire s'élève ainsi à 8 Twh, ce qui correspond approximativement à ce que produit la centrale nucléaire de Gösgen chaque année. La progression du photovoltaïque est légèrement en baisse après l'année record 2024, qui avait enregistré 1,8 GW de nouvelles capacités installées, mais reste à un niveau élevé. Selon la stratégie énergétique de la Confédération, la production annuelle d'électricité solaire devrait atteindre 34 TWh d'ici 2050. L'association professionnelle Swissolar prévoit dans son scénario moyen une production annuelle d'électricité solaire de 16 TWh d'ici à 2030. Ces chiffres et bien d'autres figurent dans le Baromètre du marché solaire 2025 de l'association professionnelle Swissolar ([www.swissolar.ch](http://www.swissolar.ch)).

Le développement de l'énergie solaire dépend notamment de sa rentabilité pour les exploitantes et exploitants, ainsi que pour les consommatrices et consommateurs. En effet, même si le soleil n'envoie pas de facture, les investissements réalisés doivent pouvoir permettre des amortissements attrayants. À cet effet, il existe désormais de nouvelles possibilités intéressantes pour le négoce d'électricité local. Le modèle de regroupement dans le cadre de la consommation propre (RCP) s'est solidement établi depuis 2018 pour les immeubles collectifs. Depuis l'année dernière, les immeubles voisins peuvent également s'approvisionner en électricité solaire (RCP virtuel ou RCPv). Et depuis le 1er janvier 2026, il est même possible de créer des communautés électriques locales (CEL), ce qui permet de commercialiser l'électricité solaire au sein d'une zone de desserte locale ou d'une commune.

En tant que prestataire global de services énergétiques, l'entreprise NeoVac s'est spécialisée dès le départ dans les RCP et les solutions étendues pour le négoce privé d'électricité solaire. Au sein de l'Association suisse pour le décompte des coûts d'énergie et d'eau, nous avons également élaboré les règles applicables pour un décompte transparent. Dans ce numéro, vous découvrirez plus d'informations sur ce sujet et d'autres autour de l'utilisation intelligente de l'énergie.

**Cordialement,**

**Patrik Lanter**  
CEO



Patrik Lanter, CEO de NeoVac, fait ses adieux à Stephan Haefelin entouré de l'actuelle direction et des anciens cadres de NeoVac ATA SA.

# Nouvelle direction après trois décennies

Après plus de 30 ans à la tête des services énergétiques de NeoVac ATA SA, Stephan Haefelin est parti en retraite fin avril 2026. Pendant cette période, il a apporté une contribution majeure à nos solutions de facturation, à leur développement et à leur ajustement cohérent aux nouvelles exigences. L'exceptionnel niveau de qualité de nos prestations est dû en grande partie à son engagement sans faille. Nous l'en remercions chaleureusement.

C'est Pascal Welti qui a repris sa succession. Présent chez NeoVac depuis sept ans, il a notamment, en tant que responsable du département Energy Consulting, développé avec succès les solutions RCP et E-Mobility. Afin d'assurer une transition fluide, il a déjà pris la direction du département Prestations de décompte au 1er septembre 2025. Je souhaite à Pascal Welti beaucoup de succès dans sa nouvelle mission et me réjouis de voir le département progresser sous sa direction.

Patrik Lanter



Passage de flambeau après plus de 30 ans : Stephan Haefelin (à droite) et Pascal Welti



## Réunion des cadres 2026

# NeoVac prépare activement l'avenir

Sous la devise « Making business smarter », l'ensemble des cadres moyens et supérieurs de NeoVac s'est retrouvé fin avril pour une réunion de deux jours au Circle, à l'aéroport de Zurich. Cette rencontre a fait la part belle aux échanges sur l'avenir de l'entreprise, à des pistes concrètes pour gagner en efficacité au quotidien, ainsi qu'à des interventions inspirantes de spécialistes internes et externes.

Dès le coup d'envoi le lundi, le groupe a changé de perspective : après avoir accueilli chaleureusement les participantes et participants, Lucas Maier, de la société Flughafen Zürich AG, les a guidés à travers des espaces de l'aéroport habituellement fermés au public. Cette visite exclusive et passionnante a permis de découvrir les rouages complexes de l'un des principaux nœuds de communication de Suisse. Dans le même temps, elle a mis en lumière les liens étroits qui

unissent NeoVac et Flughafen Zürich AG depuis de nombreuses années : NeoVac assure la surveillance et la maintenance de l'ensemble des installations de citerne de l'aéroport. Par ailleurs, de nombreux projets de rénovation ainsi que des initiatives dans le domaine de l'approvisionnement en carburant ont déjà été menés à bien conjointement par le passé.

La journée de mardi était entièrement consacrée à la croissance, à l'efficacité et à la durabilité. Sous la devise « Making business smarter », les équipes dirigeantes ont discuté des mesures, des méthodes et des possibilités concrètes permettant de rendre les processus plus intelligents, plus efficaces et plus performants dans les différents secteurs de l'entreprise. Des présentations internes ont notamment abordé les perspectives commerciales, l'organisation des services, la stratégie informatique, le service client, la logistique ainsi que le passage du Smart Metering au Smart Billing.



Sur l'Air Field de l'aéroport de Zurich : l'équipe de direction de NeoVac a pu découvrir les coulisses en exclusivité.



Les intervenants de gauche à droite : Marc Stadler (CAO), Reto Ammann (directeur général de NeoVac SA), Chris Lanter (CSO), Ralph Stadler (CCO), Pascal Welti (directeur du département Services énergétiques) et Patrik Lanter (CEO).

Deux intervenants extérieurs ont apporté des contributions enrichissantes. Thomas Bucheli, présentateur de SRF Meteo, a évoqué les défis climatiques de demain et les évolutions auxquelles les entreprises, la société et les infrastructures devront faire face à l'avenir. Daniel Hünebeck s'est penché sur l'impact de l'intelligence artificielle sur le monde économique de demain et a montré avec clarté à quel point les nouvelles technologies peuvent transformer les modèles existants, les méthodes de travail et les besoins de la clientèle.

La réunion des cadres a clairement prouvé que, pour NeoVac, le terme « smart » va bien au-delà du simple progrès technologique. Il s'agit d'identifier les opportunités à un stade précoce, de renforcer la collaboration transversale et de développer de manière ciblée les atouts existants. Les échanges dynamiques, les discussions axées sur la pratique et les perspectives inspirantes ont constitué une base précieuse à cet égard, tout à fait dans l'esprit de :

**We are makers. Making energy smarter.**

# Du bâtiment au quartier : comment partager l'électricité aujourd'hui ?

Comment l'électricité produite localement peut aujourd'hui être utilisée au sein d'un immeuble, entre plusieurs bâtiments ou dans un quartier entier.



## **Regroupement dans le cadre de la consommation propre (RCP)**

Un point de raccordement au réseau, un système : plusieurs parties utilisent ensemble l'électricité produite localement au sein d'un bâtiment ou d'un quartier.

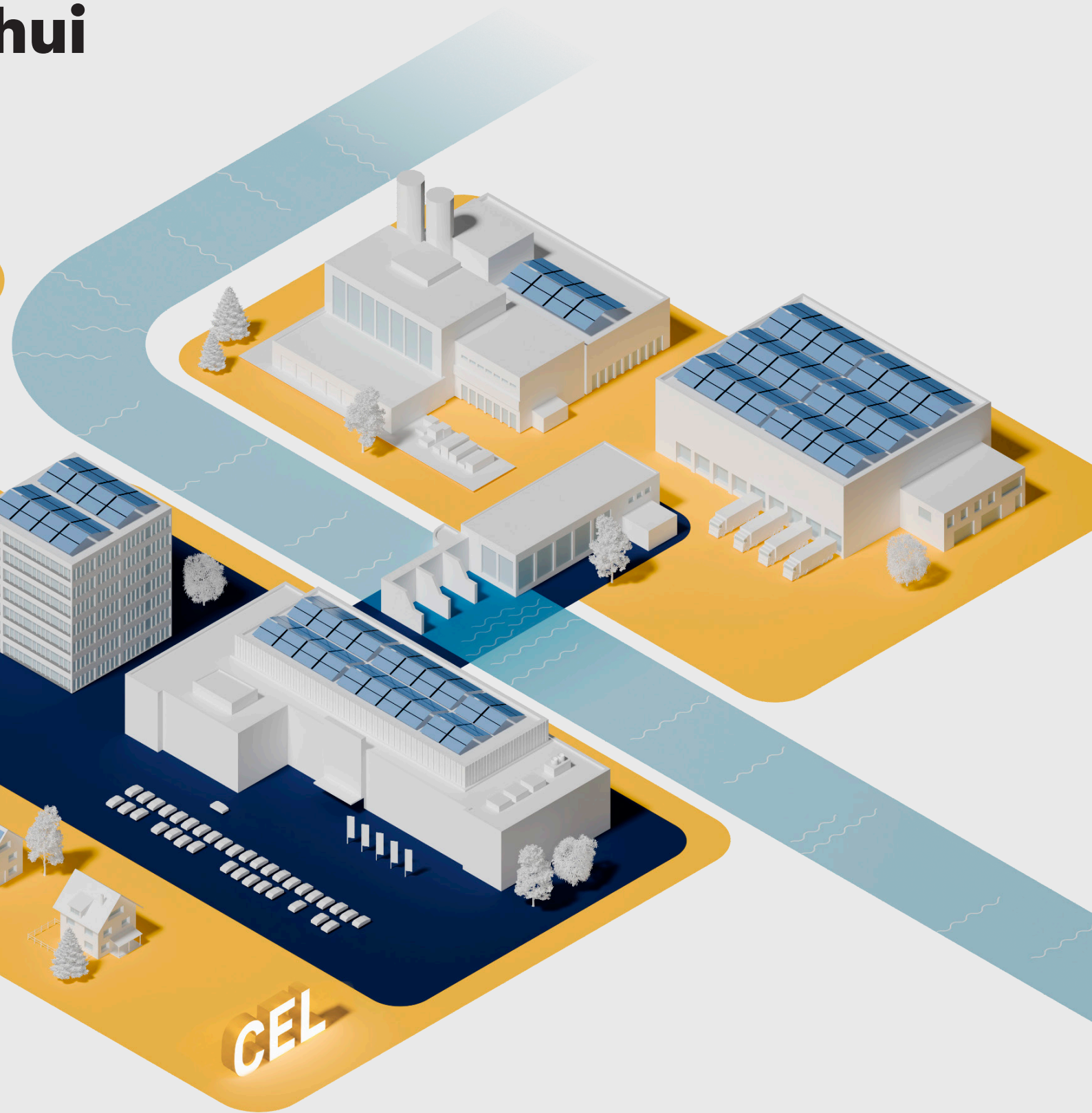
## **RCP virtuel (RCPv)**

Plusieurs bâtiments proches les uns des autres et disposant de leurs propres raccordements au réseau utilisent ensemble l'électricité produite localement. Le regroupement s'effectue de manière virtuelle via des systèmes de mesure et de décompte.

## **Communautés électriques locales (CEL)**

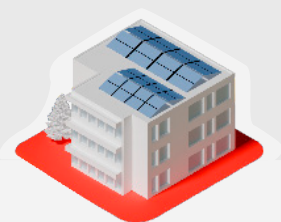
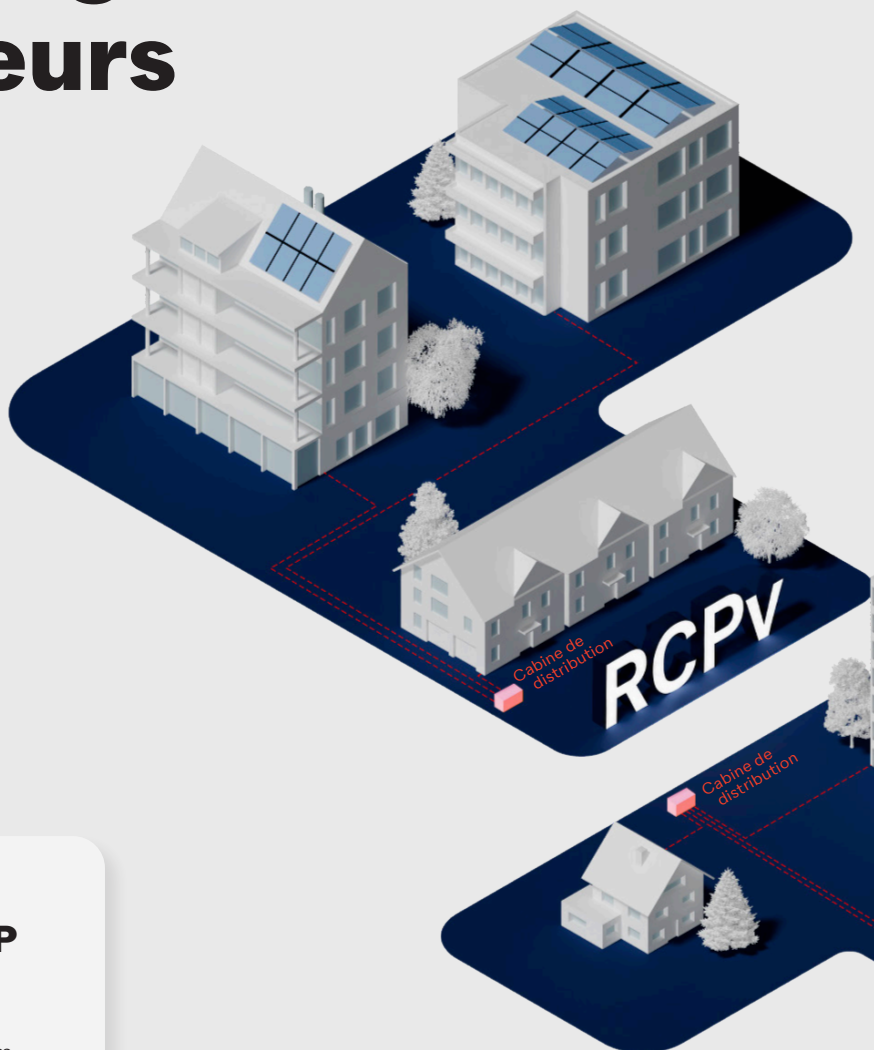
Un quartier, un marché de l'électricité local : les personnes qui produisent, consomment et stockent l'électricité produite localement l'utilisent en commun via le réseau de distribution public.

# ment hui



# RCPv : partager l'électricité entre plusieurs bâtiments

Un regroupement virtuel dans le cadre de la consommation propre (RCPv) permet de partager l'électricité produite localement entre plusieurs bâtiments. NeoVac facilite la mise en œuvre de cette solution grâce à ses services de conseil, ses équipements de mesure et ses méthodes de décompte clés en main.



## La solution classique : RCP

### Qu'est-ce qu'un RCP ?

Un regroupement dans le cadre de la consommation propre (RCP) permet à plusieurs parties de partager l'électricité produite localement. Pour ce faire, il est indispensable que toutes les parties prenantes soient reliées à un point de raccordement au réseau commun.

**Avec plus de 2'500 projets RCP réalisés et plus de 40'000 unités de consommation, NeoVac compte parmi les spécialistes du RCP en Suisse.**

### Avantages d'un RCP

- Un potentiel accru de consommation propre
- Des factures d'électricité moins élevées pour les consommatrices et consommateurs
- Une valeur ajoutée supplémentaire et une attractivité accrue du bien immobilier
- Un approvisionnement énergétique durable et local

### Qu'est-ce qu'un RCPv ?

Le regroupement virtuel dans le cadre de la consommation propre (RCPv) relie plusieurs immeubles à un système énergétique commun via leurs propres raccordements au réseau. Pour ce faire, les bâtiments concernés doivent pouvoir être reliés entre eux via l'infrastructure du réseau local, par exemple via un même point de raccordement au réseau basse tension. Contrairement à un RCP classique, la structure de raccordement existante est conservée ; les points de mesure sont regroupés virtuellement. Le RCPv agit comme un consommateur final ordinaire aux yeux du gestionnaire du réseau de distribution.

## NeoVac, votre partenaire pour le RCPv

La mise en œuvre d'un RCPv nécessite une interaction entre technologies, données et système de décompte. NeoVac vous accompagne avec une solution complète clé en main, de la planification à l'exploitation continue :

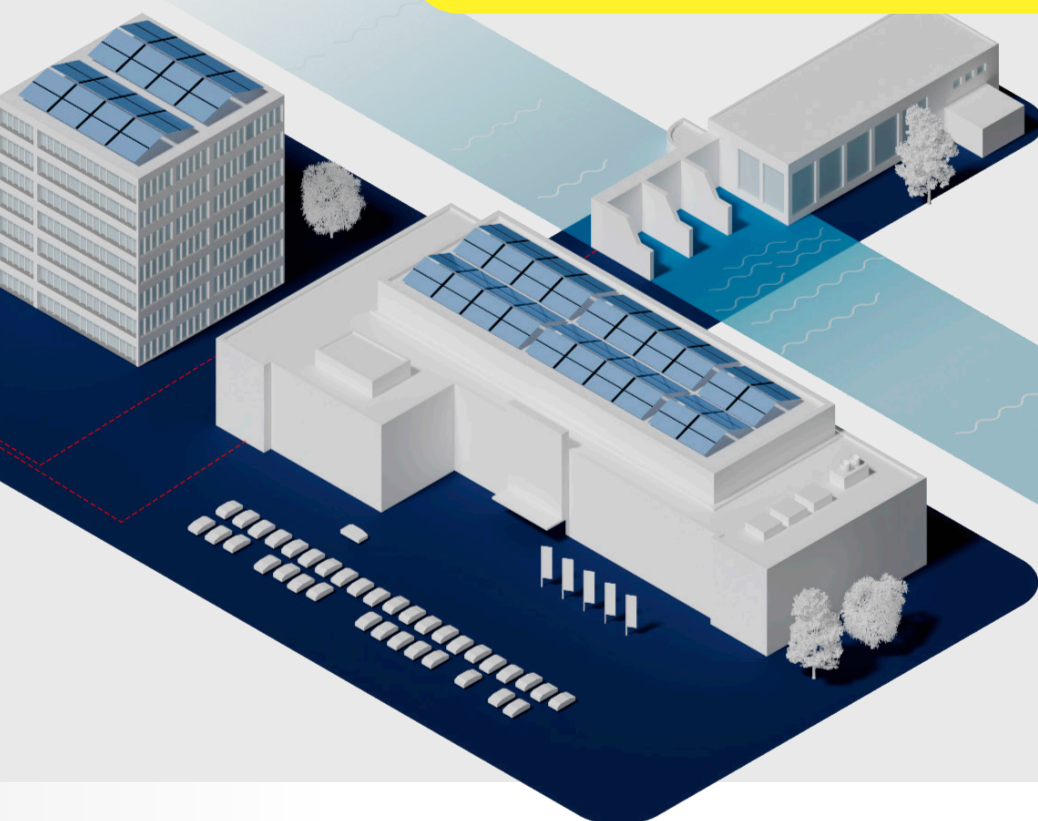
- Planification et conception
- Livraison et mise en service d'une structure de compteurs harmonisée
- Transfert de données sûr et fiable
- Relevé complet et traitement de tous les flux d'énergie
- Décompte transparent et individuel

### Exploiter tout le potentiel dès maintenant

**Découvrez sur notre site web comment tirer le meilleur parti de l'électricité produite localement grâce au RCP et au RCPv, et profitez de notre expérience pour mettre en œuvre ces deux modèles. Téléchargez également notre guide pour en savoir plus.**



[neovac.ch/fr/rcp](https://neovac.ch/fr/rcp)



### Quand un RCPv est-il une bonne idée ?

Un RCPv est judicieux lorsque plusieurs bâtiments disposant chacun de leur propre raccordement au réseau doivent partager de l'électricité produite localement.

Situations classiques :

- Immeubles sur différentes parcelles
- Combinaison de nouveaux bâtiments et d'immeubles existants
- Plusieurs bâtiments avec des raccordements distincts au réseau

Un RCPv est particulièrement utile lorsque la consommation propre doit être répartie entre plusieurs bâtiments ou que l'électricité produite localement doit être distribuée entre des bâtiments voisins.

### Quel est l'intérêt d'un RCPv ?

Un RCPv élargit les possibilités d'utilisation de l'électricité produite localement, en réunissant plusieurs bâtiments et consommateurs ou consommatrices dans un système commun.

Cette solution permet ainsi de davantage :

- utiliser directement l'électricité produite localement ;
- réduire le recours à l'électricité du réseau ;
- exploiter efficacement la production d'électricité locale.

L'ampleur de ces effets dépend des habitudes de consommation et des conditions locales.

# Qualité de vie avec vue panoramique

Arriver, respirer profondément et laisser le regard vagabonder : avec Neualtwil II, un lotissement est né dans les hauteurs de Wil, alliant vie urbaine et proximité de la nature. Situés dans un hameau ensoleillé, à seulement quelques minutes du centre-ville et pourtant en pleine nature, les huit immeubles d'habitation offrent une vue époustouflante sur la ville jusqu'aux Alpes.



Le lotissement N

De grands espaces verts s'étendent entre les bâtiments et sont parfaits pour les rencontres et les loisirs. Les appartements de 2,5 à 5,5 pièces s'adressent à différents modes de vie : des personnes seules aux familles. La norme Minergie et la construction conforme aux dernières connaissances énergétiques soulignent l'exigence du lotissement en matière de durabilité et permettent d'allier confort de vie et gestion responsable des ressources.

Le confort de vie moderne ne se manifeste cependant pas seulement dans l'architecture, l'emplacement et la vue, mais aussi dans l'infrastructure technique qui fonctionne de manière fiable en arrière-plan.

## Utiliser l'énergie intelligemment

L'infrastructure de mesure et énergétique du complexe a été conçue de manière cohérente et axée sur l'avenir. NeoVac a accompagné le projet en deux étapes et a réalisé des solutions énergétiques centrales : du relevé précis de la consommation à l'infrastructure de charge pour l'électromobilité, en passant par les concepts d'utilisation intelligente de l'électricité.

Les consommations de chaleur et d'eau sont relevées dans l'ensemble du lotissement grâce à la technologie radio moderne LoRa. Les données





Neualtwil vu du ciel. Bien visible : l'installation photovoltaïque dont l'énergie solaire est utilisée dans le Regroupement dans le cadre de la consommation propre (RCP).



sont ainsi transmises de manière fiable et efficace, sans aucun relevé manuel. Un élément important du concept énergétique est le Regroupement dans le cadre de la consommation propre (RCP). L'électricité solaire produite localement peut ainsi être utilisée de manière optimale à l'intérieur des bâtiments. Cela augmente la rentabilité et renforce en même temps l'indépendance du lotissement vis-à-vis du marché de l'énergie.

**Décompte transparent : effort minimal**

Pour que la solution de consommation propre soit avantageuse sur les plans technique et administratif, NeoVac prend en charge le décompte des frais d'énergie et de charges accessoires pour l'ensemble du lotissement. Pour certains bâtiments, NeoVac est également responsable de l'encaissement RCP :

l'entreprise établit les factures, surveille les paiements et envoie des rappels si nécessaire. Ainsi, l'exploitation du RCP reste claire et les charges administratives incombant aux propriétaires et à la gérance sont faibles.

### Prêt pour la mobilité de demain

Dans le domaine de la mobilité électrique également, une planification prévoyante a été réalisée et une solution de mobilité électrique de NeoVac a été choisie. L'infrastructure est flexible et évolutive, prête à répondre à la demande croissante de places de charge : une plus-value claire pour les habitantes et habitants actuels et futurs. « Notre objectif était de développer pour Neualtwil un concept global cohérent qui allie responsabilité écologique et efficacité économique », explique Florian Krucker, responsable Systèmes d'énergie chez NeoVac. « Grâce à l'accompagnement étroit durant les deux étapes, nous avons pu harmoniser de manière optimale le système de mesure, la solution de consommation propre, le décompte et la mobilité électrique. »

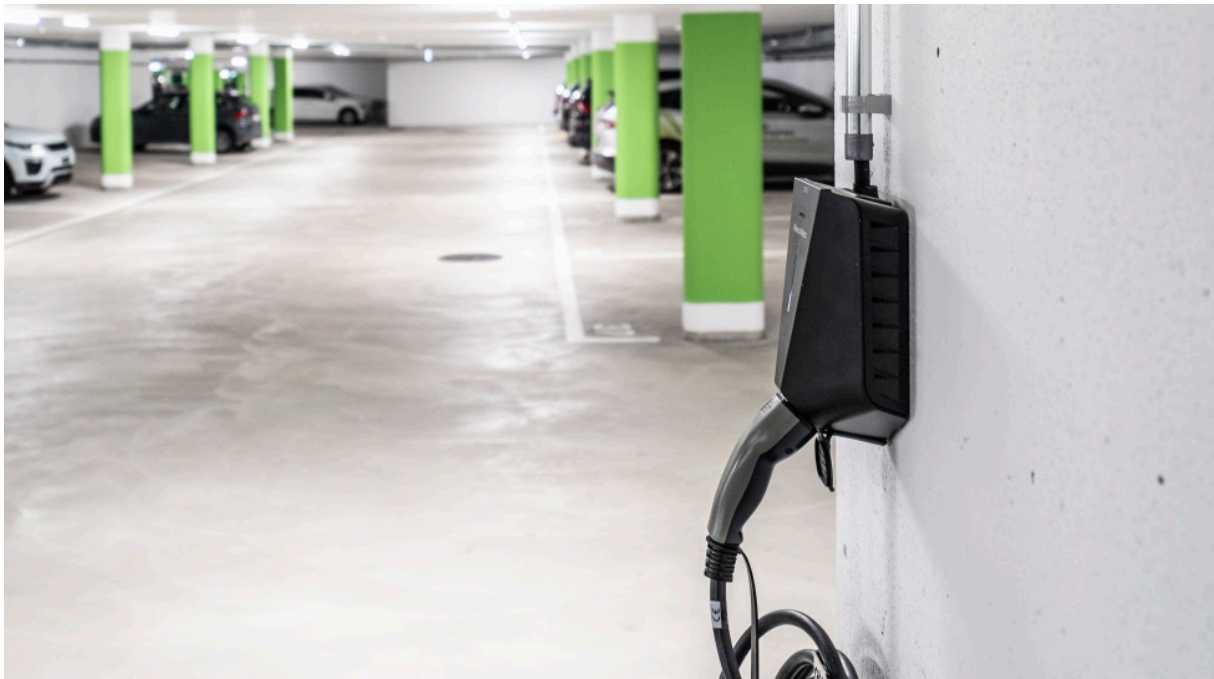
Michael Dilitz, développeur de projet au sein de l'entreprise de construction Vetter AG, qui a réalisé des parties du lotissement, souligne également l'importance du partenariat coopératif : « Avec NeoVac, nous avons une personne de contact qui coordonnait et mettait en œuvre tous les thèmes liés à l'énergie. L'approche globale a largement contribué à mettre en œuvre efficacement les thèmes relatifs à l'énergie et à l'infrastructure dans le projet. De plus, la simplicité du processus de commande en ligne des bornes de recharge pour les locataires et les propriétaires réduit considérablement la charge de travail de la gérance. »

Avec le lotissement Neualtwil est né un espace de vie attrayant dans un emplacement de rêve, complété par une solution énergétique et de décompte axée sur l'avenir, qui allie efficacité et confort pour toutes les parties concernées.



Michael Dilitz, développeur de projet Vetter AG





### Solutions énergétique et de mesure de Neovac

- Mesure de la chaleur et de l'eau basée sur LoRa
- Regroupement dans le cadre de la consommation propre (RCP) pour une utilisation optimisée de l'électricité solaire
- Infrastructure de charge pour la mobilité électrique
- Partenaire unique pour le décompte énergétique et l'encaissement RCP

### Projet en un clin d'œil

Projet :	lotissement Neualtwil
Lieu :	Wil SG
Bâtiments :	8 immeubles d'habitation
Appartements :	2,5-5,5 chambres
Standard :	Minergie

### Vers la vidéo



<https://www.neovac.ch/fr/story/qualite-de-vie-avec-vue-panoramique-63583>





Au milieu d'une quantité innombrable de NeoDucks, notre ambassadeur de marque, **Marco Odermatt, reste parfaitement détendu.** Cet athlète d'exception montre comment rester concentré même dans le tumulte le plus intense, une force qui l'a propulsé au sommet mondial. Dans sa biographie « Meine Welt », il nous livre ses confidences sur son parcours, sa motivation et ce qui le fait vraiment vibrer.

Soyez de la partie dès maintenant : vous pouvez gagner un exemplaire de sa biographie par tirage au sort. Il suffit d'envoyer un e-mail à [marketing@neovac.ch](mailto:marketing@neovac.ch) pour tenter votre chance.

# Du sport automobile au PARK UNIQUE

Le Park Unique est certes encore en construction, mais ses contours se dessinent déjà clairement. Oberriet accueillera bientôt un lieu consacré aux voitures hors du commun. Un lieu qui unit la mobilité automobile d'hier et d'aujourd'hui en une expérience unique.

Remo Friberg y assume un rôle central : celui de responsable du Park. Le sport automobile fait partie de ses racines. Nous avons échangé avec lui avant l'arrivée des premières voitures au Park Unique.

## Dans ton milieu, chaque seconde comptait. Dans quels championnats et sur quels circuits as-tu couru ?

Au fil des années, j'en ai accumulé pas mal. J'ai commencé dans la Lotus Cup Suisse et le Mini Challenge, avant de passer à l'International Mini Challenge, notamment dans le programme-cadre de Formule 1 et du DTM. En parallèle, j'ai régulièrement participé à des courses d'endurance, notamment aux 24 Heures du Nürburgring, mais aussi à Bahreïn et à Dubaï. En 2009, je suis devenu champion d'Europe Procar avec l'équipe BMW Engstler. Ensuite, j'ai couru dans l'ADAC GT Masters pour Lamborghini Germany, notamment à Bakou. Et si j'y réfléchis plus longtemps, d'autres championnats me viendront sûrement encore à l'esprit.

## Qu'est-ce qui te fascinait à l'époque dans le sport automobile ?

Je suis fasciné par l'alliance de la vitesse extrême et d'une maîtrise parfaite du véhicule à la limite de ses capacités physiques. Mais aussi par le défi constant de travailler avec l'équipe pour gagner la moindre milliseconde. Sans oublier la composante mentale : réflexes rapides, concentration maximale et capacité de prendre des décisions précises sous une pression extrême.

## Y a-t-il une expérience de ta carrière qui te marque encore aujourd'hui ?

Comme dans tous les sports, ce sont surtout les nombreuses personnes exceptionnelles que j'ai rencontrées, ainsi que les précieuses amitiés qui en découlent et que je cultive encore aujourd'hui à travers le monde. J'ai vécu une expérience tout à fait particulière lors d'une course de l'International Mini Challenge à Magny-Cours, en France, organisée dans le cadre de la Formule 1 : lors du petit-déjeuner à l'hôtel, Michael Schumacher est soudainement venu à ma table et a demandé s'il



Champion en titre 2009 : Remo Friberg devient champion d'Europe Procar avec l'équipe BMW Engstler.

pouvait se joindre à moi ; un moment qui reste gravé dans ma mémoire aujourd'hui encore.

## Qu'apprend-on sur les véhicules en course automobile et nulle part ailleurs ?

On apprend à conduire un véhicule dans un état instable à la limite absolue. Contrairement au quotidien, c'est un système physique très complexe, qui est constamment exploité au maximum de ses capacités. On considère la voiture comme une unité composée de mécanique et d'aérodynamique. Et on apprend à comprendre l'interaction subtile de ces composants.

## Comment es-tu arrivé à Park Unique et qu'est-ce qui t'a convaincu de l'idée ?

À l'été 2021, Patrik Lanter et Roman Stadler m'ont invité à une première réunion à Oberriet. Là, ils m'ont présenté l'idée et le projet sur la base des plans. J'ai été conquis dès le début, en part-



culier par le professionnalisme avec lequel ils ont abordé le concept. L'idée d'offrir au même endroit un service complet sous forme d'offre clé en main pour des véhicules exclusifs, des voitures de collection et des youngtimers m'a immédiatement fasciné.

**Le projet est encore en construction. Comment vis-tu cette phase de création ?**

Pour moi, c'est une période extrêmement intéressante. Depuis les premières idées des familles Lanter et Stadler, le projet n'a cessé d'évoluer et d'être optimisé. C'est un processus continu qui nous met constamment au défi et dans lequel nous élaborons ensemble des solutions et affinons le concept, étape par étape.

**Selon toi, qu'est-ce qui rend le Park Unique si spécial ?**

Ce qui rend un hôtel automobile aussi exclusif vraiment unique, c'est le passage du simple « gardiennage » à une gestion patrimoniale complète du véhicule. Ce n'est pas un parking, mais plutôt un spa de haute sécurité qui protège activement la valeur d'un investissement et la préserve à long terme. S'y ajoutent les nombreuses offres publiques au rez-de-chaussée : station de lavage automatique ou en libre-service, postes d'aspiration, station-service et bornes de recharge rapide, bistrot, ainsi que les ateliers The Car Care et The Garage. Au dernier étage, un bar et un espace événementiel complètent le concept, of-

frant un lieu polyvalent pour accueillir des fêtes, des séminaires, des concerts, des conférences ou encore des réunions. Ces offres sont ouvertes à toutes et tous et invitent le grand public à découvrir le Park Unique.

**Dans quelle mesure ton expérience dans le sport automobile influence-t-elle sur ta perception de l'entretien et de la préservation de la valeur des véhicules spéciaux ?**

Le sport automobile aiguisé définitivement la compréhension de la diversité technique et de la complexité des véhicules. En revanche, pour l'entretien et la préservation de la valeur, c'est surtout mon parcours professionnel qui est déterminant. Celui-ci repose sur ma formation et mon expérience de maître carrossier-tôlier ainsi que sur mes longues années comme propriétaire d'un atelier de carrosserie et de peinture automobile.

**Comment vas-tu vivre l'arrivée des premières voitures ?**

Je suis positivement impatient, surtout maintenant que l'objectif est bientôt en passe de se concrétiser. Lorsque les premiers bijoux automobiles trouveront leur nouveau foyer au Park Unique, ce sera un moment très spécial, qui s'accompagnera aussi de fierté, car nous aurons réussi ce projet ensemble.

Cliquez ici pour accéder au site web : <https://www.park-unique.ch>





# Garder le cap dans la marée de données

Analyste des données à NeoVac, Katharina Stallingер sait comment tenir un cap. Démâtage, mal de mer, fièvre de la compétition ou vent de face : rien ne la détourne de sa route. Dans cet entretien, elle nous explique comme elle gère calmement les revers, pourquoi la voile est pour elle bien plus qu'un loisir et quelle philosophie l'accompagne à bord.

**Que vaut-il mieux te souhaiter pour te porter chance : « Bon vent ! », « Ne démâte pas ! » ou « Garde assez d'eau sous ta quille » ?**

« Bon vent ! » de préférence : mon navire n'a pas de quille et le démâtage est un sujet un peu sensible depuis quelque temps. Mais j'y reviendrai...

**Te souviens-tu encore de tes tout premiers instants sur un voilier ?**

La première fois, c'était avec mes parents quand j'étais enfant. Mais nous habitons loin des eaux navigables à la voile, donc à l'époque, je n'ai pas beaucoup navigué moi-même. Pendant mes études, j'ai pris quelques cours de voile sur des dériveurs (petits bateaux sans quille). Ce n'est qu'ici, au lac de Constance, que je me suis vraiment prise de passion, lorsque j'ai trouvé une association avec un groupe actif. Maintenant, j'ai mon propre petit bateau. Celui-ci est à sec sur la terre ferme lorsque je ne l'utilise pas, parce qu'il n'est pas très difficile de trouver un emplacement pour l'entreposer.

**Qu'est-ce qui te fascine dans la voile ?**

Je suis fasciné par la façon dont les forces interagissent dans la voile. Un petit changement du réglage de celle-ci et, soudain, le navire est beaucoup plus rapide. Ou une erreur et l'on chavire. J'aime aussi l'idée d'interagir avec la nature. On peut utiliser le vent, mais il exige aussi une bonne dose de respect.

**Y a-t-il une expérience de voile à laquelle tu reposes toujours avec plaisir ?**

La première fois que j'ai navigué sur un catamaran de sport, j'ai découvert une manière complètement différente de faire de la voile. Lorsque l'on est accroché au trapèze\* et que le gennaker\* est hissé, le catamaran file si vite sur l'eau que l'on a presque l'impression de voler. Pour moi, c'est toujours une sensation formidable !

**Parfois, tout ne se passe pas bien. As-tu déjà eu un accident sur l'eau ?**

En voile, on peut toujours faire des erreurs ou endommager le navire. Lors de ma plus grande régata à ce jour, les championnats du monde de cette classe de bateaux, nous avons démâté aux Pays-Bas, par grand vent et à pleine vitesse. C'était vraiment déprimant : il a fallu nous remorquer sur tout le trajet pour retourner à terre et nous pensions que la régata était terminée pour nous. Grâce à l'aide de la communauté nautique et à beaucoup d'efforts jusqu'à tard dans la nuit et à nouveau tôt le matin, nous avons heureusement réussi à ne manquer que deux des douze courses. C'est aussi ça, la voile : se relever et continuer, même lorsque c'est difficile sur le moment.

**Quel a été pour l'instant ton plus grand succès en voile et que signifie pour toi cette compétition sportive ?**

La participation aux championnats du monde était un objectif lointain sur lequel nous avons travaillé tout au long de l'année et qui m'a énormément motivé. Après l'incident du mât, j'ai eu plus



Katharina Stallinger chez elle sur le lac de Constance

de succès lors d'une autre grande régates de catamarans dans le Sud de la France. Plus 70 bateaux participaient et nous avons atteint la 2<sup>e</sup> place de notre catégorie et la 6<sup>e</sup> du classement général.

**Lorsque la houle gagne en force, comment gères-tu le mal de mer ?**

Effectivement, je suis parfois malade. Ça m'est arrivé récemment en mer, à cause d'une forte houle avec peu de vent. Dans ces cas-là, je me lève pour compenser activement les mouvements du navire et je dirige, si possible, mon regard vers l'horizon. Heureusement, je n'ai jamais eu le mal de mer pendant une régates, probablement parce que la tension et la concentration prennent le dessus sur tout.

**Si tu pouvais choisir ta croisière de rêve, où le vent te porterait-il ?**

J'aimerais beaucoup naviguer une fois dans le Pacifique Sud, autour des Fidji, des Îles Cook ou de la Polynésie française.

**Tu es analyste de données à NeoVac. Quels points communs vois-tu entre la voile et le travail avec les données ?**

Sur le bateau, rien n'est laissé au hasard et il n'y a pas de raccourci. Si quelque chose ne fonctionne pas, il faut comprendre pourquoi. Il y a toujours une solution, qu'elle soit technique ou liée à la voile. Avec les données, c'est pareil : par exemple, si le bilan du RCP ne correspond pas, je cherche – bien sûr avec l'aide de mes collègues et des techniciennes et techniciens de NeoVac sur place – jusqu'à trouver le problème. Un bon équipage est indispensable, tout comme une équipe



Toutes voiles dehors lors de l'entraînement de régates sur le lac de Côme

soudée. Sans assistance mutuelle, rien ne fonctionne, que ce soit sur l'eau ou au bureau.

**Quel enseignement de la voile pouvons-nous toutes et tous appliquer dans notre quotidien ou au travail ?**

Une phrase qui remonte probablement à Aristote : On ne peut pas changer la direction du vent, mais on peut ajuster les voiles.

\* Trapèze : câble métallique fixé en haut du mât et auquel on s'attache avec un crochet pour pouvoir se tenir en dehors du bateau.

\* Gennaker : grande voile d'avant creuse pour certaines allures au vent.

# News Flash

## Reto Ammann rejoint la direction élargie du groupe

Au 1<sup>er</sup> mai 2026, Reto Ammann a été intégré à la « direction élargie » du groupe NeoVac. Il enrichit ainsi ses fonctions actuelles de directeur de NeoVac SA et apporte son soutien à la direction du groupe, notamment sur des sujets aussi bien centraux que techniques. Il permet par la même occasion à la direction opérationnelle de NeoVac SA d'être désormais directement représentée au niveau du groupe.

Avec cette décision, NeoVac renforce la collaboration interdisciplinaire et favorise une intégration plus étroite entre la gestion des activités et l'orientation stratégique au sein du groupe.

« Nous félicitons chaleureusement Reto pour cette étape importante de sa carrière. Nous nous réjouissons de pouvoir intégrer encore plus étroitement la perspective opérationnelle de NeoVac SA dans les discussions du groupe, ainsi que d'intensifier la collaboration entre nos différentes entités », déclare Patrik Lanter, CEO du groupe NeoVac.



## Haut lieu du secteur de la mobilité électrique

Comment concevoir une infrastructure de charge économique et pérenne ? Et dans ce contexte, quel rôle jouent les nouvelles technologies, comme la recharge bidirectionnelle ou intelligente ? C'est précisément à ces questions que s'est consacré l'e-mobility Lade Forum d'Electrosuisse, le principal rendez-vous des spécialistes du secteur de la recharge des véhicules électriques.

Cette congrès professionnel a réuni des experts, des fabricantes et des prestataires afin de discuter des évolutions et défis actuels liés à l'infrastructure de charge et à la mobilité électrique.

Pour NeoVac, le forum a constitué une plateforme idéale pour présenter notre offre dans le domaine « NeoVac E-Mobility » et approfondir les échanges avec les parties prenantes du secteur. Nous avons ainsi mis l'accent sur notre offre complète et évolutive pour l'infrastructure de charge, y compris le modèle de location « E-Mobility Go! ». Celle-ci assure des solutions flexibles, capables de s'adapter aux exigences variées des installations individuelles comme des concepts généraux, notamment en se combinant au RCP et à d'autres services NeoVac.



De gauche à droite : Michael Tinner (2<sup>e</sup> place), Markus Burgunder (1<sup>re</sup> place) et Jürgen Untersee (3<sup>e</sup> place)

## La fièvre du jass s'empare du siège

Le 13 mars 2026, la passion du jass s'est à nouveau emparée du siège de NeoVac à Oberriet. Notre traditionnel championnat de jass a réuni de nombreux joueurs et joueuses, qui ont animé des parties passionnantes dans une ambiance chaleureuse. Dans le classement individuel, un visage connu s'est imposé : Markus Burgunder, ancien collègue à la retraite, a habilement mis à profit son expérience pour s'assurer la victoire. Toutes nos félicitations !

Mais classement mis à part, la soirée s'est déroulée sous le signe de la convivialité : d'une manche l'autre, on a joué et bien ri, avant de terminer la rencontre par un repas commun.

## NeoVac au Sportpanorama

Le 12 avril 2026, Marco Odermatt, la star du ski suisse, était l'invité de l'émission Sportpanorama de la SRF, avec, dans le public, quatre collègues de NeoVac. En tant que sponsor, nous avons pu attribuer des places exclusives, que Vivianne Herzog, Nicola Lüchinger, Mara Kobler et Dominique Städler ont gagnées lors d'un tirage au sort interne. L'apéritif des sponsors en amont de l'émission a été l'occasion d'une rencontre personnelle avec le skieur. « Je suis un grand fan de ski alpin et d'Odi, donc le rencontrer en personne a été un moment fort. Malgré sa renommée, il a su garder les pieds sur terre. », précise Nicola Lüchinger, coordinateur Montage/Service. Dans le studio lui-même, nos quatre collègues ont eu un aperçu des coulisses : caméras en mouvement, processus précis et plus de dynamisme, qu'on se l'imagine à l'écran.



De gauche à droite : Vivianne Herzog, Mara Kobler, Marco Odermatt, Nicola Lüchinger et Dominique Städler



## Départ à la retraite de Robert Schett

Après plus de vingt ans à NeoVac SA, avec une prise de fonctions au 1<sup>er</sup> août 2003, nous disons au revoir à Robert Schett, qui prend une retraite bien méritée. Sa grande expérience de l'installation de citernes et de la protection des réservoirs a été essentielle pour mener à bien plusieurs projets exigeants dans le secteur des solvants et des produits chimiques. En 2019, il est passé du département de montage à l'organisation centrale des services, où il est rapidement devenu un collègue apprécié et un interlocuteur fiable pour tout ce qui concerne l'installation de citernes. Nous remercions chaleureusement Robert pour sa fidélité de longue date et son engagement sans faille envers NeoVac SA. Nous lui souhaitons de tout cœur une bonne santé, de nombreux moments enrichissants ainsi que beaucoup de plaisir dans ses nouvelles fonctions d'auditeur expert chez CITEC Suisse. Heureusement, il reste ainsi dans le secteur.

## Arrivées

### Oberriet



**Marcel Messmer**  
Spécialiste Power BI



**Mirdita Sira**  
Spécialiste  
Service des contrats



**Marlene Fontanive**  
Spécialiste Dé-  
compte énergétique



**Fabian Seidler**  
Ingénieur logiciel



**Michaela Vranjes**  
Spécialiste Dé-  
compte énergétique



**Jaris Baumgartner**  
Coordinateur  
Mesure de l'énergie  
et de l'eau



**Angela Leuppi**  
Spécialiste Dé-  
compte énergétique  
et recouvrement



**Dzenan Sumar**  
Spécialiste  
Décompte énergé-  
tique et service  
clientèle



**Lysann Deichsel**  
Spécialiste  
Service des contrats



**Daniel Fenner**  
Responsable  
d'équipe Décompte  
énergétique et  
recouvrement



**Sandro Haltinner**  
Responsable  
d'équipe Achats



**Konstantin  
Zabaznov**  
Ingénieur logiciel



**Dejan Antic**  
Logisticien

### Worb



**Tomislav Stipic**  
Technicien de  
service



**Giuseppe De Sario**  
Coordinateur  
Mesure de l'énergie  
et de l'eau



**Patrick Hurschler**  
Technicien de  
service



**Hamza Baccouche**  
Technicien de  
service



**Filjanid Fazliji**  
Technicien de  
service

### Dübendorf

## Bulle



**Sullivan Maillard**  
Spécialiste  
Décompte éner-  
gique et service  
clientèle



**Séverine Roch**  
Spécialiste  
Décompte éner-  
gique et recouvre-  
ment

## Lucerne



**Lazar Zivkovic**  
Spécialiste  
Décompte éner-  
gique et service  
clientèle

## Anniversaires de service

### 35 ans

Hanspeter Forrer

### 25 ans

Erich Wenin  
Thomas Eigenmann

### 20 ans

Giovanni Rech  
Muamet Muratoski  
Rainer Kolb

### 15 ans

Thomas Schett  
Christine Lüchinger

### 10 ans

Thomas Kunz  
Daniel Zeller  
Paul Lüchinger  
Antonio Dello Russo  
Angelo Fiore

### 5 ans

Michele Uva  
Kevin Mensah-Dadzie  
Franco Brenna  
Julien Suter  
Kristijan Tomic  
Daniel Waser  
Dashnor Shala  
Alessandro Gargano  
Oliver Mettler

## Réussites aux examens

### Claudine Castella Terreaux

Certificat en management (ASFC)

### Sven Büchel

Executive Master of Business Administration (FHGR)

## Mariages

**Linder** Sabrina + Pasquale Bologna  
**Gschwend** Urs + Nathalie Sieber  
**Berweger** Stefan + Rahel Hasler  
**Messmer** Marcel + Tanja Huber  
**Ghetti** Enrico + Seungwon Park

## Naissances

### Eliot

Le Joncour Emilien + Daniela Marin

### Lina

Flückiger Fabien + Isabel Ferrise

### Emilian

Wüest Thomas + Ramona

### Serena Maria

Soares Fidalgo Patrick + Mariline Vieira Da Rocha

### Elyana

Sabani Fehmi + Agnesa

### Jannik

Moser Matthias + Sabrina Müller

### Levi Nico

Schädler Ramona + Pascal

### Lilliana

Scherrer Janic + Mia Kuhn

### Noah

Calame Pascal + Denisa Popa

### Leonie Sophie

Wüest Pascal + Michelle Deubert

### Elin Ciana

Kolb Rainer + Lea

### Ilaria

Bologna Sabrina + Pasquale

### Ayan

Ballif Vincent + Almira

### Nahia

Mato Erika + Pascal Zehnder

### Gjon

Dulaj Marin + Francesca Razzano

### Elvy

Oberli Sabrina + Ruben

### Liam

Steck Marco + Edith Schenk

### Alison

Giroud Gaëtan + Mélanie Héritier

The logo for NeoVac, featuring the word "Neo" in black and "Vac" in red, set against a yellow rectangular background.

**NeoVac**

**Éditeur et rédaction**

Groupe NeoVac  
Eichastrasse 1  
9463 Oberriet  
+41 58 715 50 50  
[www.neovac.ch](http://www.neovac.ch)

**Tirage**

6'000 exemplaires :  
4'000 en allemand  
1'550 en français  
450 en italien