

# NeoVac

# flash

N° 132, maggio 2026

## Making energy smarter

**Condividere l'energia elettrica**  
RCP ed RCP virtuale spiegati in modo semplice

**Edificazione Neualtwil**  
Soluzioni energetiche intelligenti



neovac.ch

## Editoriale



### Indice

#### **Modelli energetici**

RCP, RCP virtuale e CLE  
in sintesi

→ Pagina 6

#### **Edificazione Neualtwil**

Soluzioni energetiche intelligenti

→ Pagina 10

#### **PARK UNIQUE**

Intervista al Park Manager

Remo Friberg

→ Pagina 16

#### **Hobby**

Katharina Stallinger tra vento  
e onde

→ Pagina 18

#### **Il sole non manda fatture**

14%: questa era, a fine 2025, la quota del consumo finale complessivo di energia elettrica coperta dal fotovoltaico in Svizzera. La produzione annua di energia solare ha così raggiunto gli 8 TWh, una quantità più o meno equivalente a quella prodotta ogni anno dalla centrale nucleare di Gösgen. Dopo l'anno record 2024, l'espansione del fotovoltaico ha registrato una lieve flessione, con 1,8 GW di nuova potenza installata, mantenendosi comunque su livelli elevati. Secondo la strategia energetica della Confederazione, la produzione annua di energia solare dovrà raggiungere i 34 TWh entro il 2050. Nello scenario intermedio elaborato dall'associazione di settore Swissolar, entro il 2030 la produzione annua di energia solare arriverà a 16 TWh. Questi e altri dati sono disponibili nel Solarmonitor 2025 dell'associazione di settore Swissolar ([www.swissolar.ch](http://www.swissolar.ch)).

Per continuare a sviluppare il fotovoltaico, un aspetto decisivo è la convenienza economica per gestori e consumatori. Perché, se è vero che il sole non manda fatture, è altrettanto vero che gli investimenti effettuati devono potersi ammortizzare in modo interessante. E proprio in quest'ottica si aprono ora nuove opportunità per il commercio locale di energia elettrica. Dal 2018 i raggruppamenti ai fini del consumo proprio (RCP) si sono affermati stabilmente negli immobili plurifamiliari. Dallo scorso anno, anche gli edifici vicini possono rifornirsi di energia solare attraverso il cosiddetto RCP virtuale. Dal 1° gennaio 2026 è inoltre possibile costituire comunità locali di energia elettrica (CLE), che permettono di scambiare energia solare all'interno di una rete locale o di un comune.

In quanto fornitore di servizi energetici integrati, NeoVac si è specializzata sin dall'inizio negli RCP e nelle soluzioni avanzate per il commercio privato di energia solare. Inoltre, all'interno dell'Associazione svizzera per il conteggio dei costi di energia e acqua ASC, abbiamo contribuito a definire le regole di riferimento per una fatturazione trasparente. In questa edizione vi proponiamo un approfondimento su questo e su altri temi legati all'uso intelligente dell'energia.

**Cordialmente**

**Patrik Lanter**  
CEO



Il CEO di NeoVac Patrik Lanter si congeda da Stephan Haefelin nella cerchia dei manager attuali e passati di NeoVac ATA SA.

# Avvicendamento nella gestione dopo tre decenni

Dopo oltre 30 anni ai vertici dei servizi energetici di NeoVac ATA SA, Stephan Haefelin è andato in pensione a fine aprile 2026. In questi anni ha contribuito in modo determinante a plasmare, sviluppare e adeguare costantemente alle nuove esigenze le nostre soluzioni di fatturazione. Con il suo grande impegno ha dato un contributo essenziale all'elevato standard qualitativo dei nostri servizi. Lo ringraziamo di cuore.

A raccogliere il testimone è Pascal Welti. In NeoVac da sette anni, in qualità di responsabile della divisione Energy Consulting ha sviluppato con successo in particolare le soluzioni RCP e di elettromobilità. Per garantire un passaggio di consegne fluido, ha assunto la direzione della divisione Servizi di fatturazione già il 1o settembre 2025. Auguro a Pascal Welti grande successo nel suo nuovo incarico e sono lieto di proseguire lo sviluppo della divisione con la sua direzione.

Patrik Lanter



Passaggio del testimone dopo oltre 30 anni: Stephan Haefelin (a destra) e Pascal Welti



# NeoVac pone le basi per il futuro

All'insegna del motto «Making business smarter», alla fine di aprile tutti i dirigenti di medio e alto livello di NeoVac si sono riuniti per un incontro di due giorni presso The Circle, all'aeroporto di Zurigo. L'attenzione si è concentrata sullo scambio di opinioni rispetto al futuro dell'azienda, su approcci concreti per migliorare l'efficienza nel lavoro quotidiano e su spunti stimolanti forniti da relatori interni ed esterni.

Già la giornata di lunedì ha offerto un particolare cambio di prospettiva: dopo un momento di socializzazione, Lucas Maier della Flughafen Zürich AG ha accompagnato i partecipanti in alcune aree dell'aeroporto che di solito rimangono nascoste ai viaggiatori. La visita esclusiva ha offerto interessanti approfondimenti sul complesso funzionamento di uno dei principali snodi di traffico

della Svizzera. Allo stesso tempo è emerso chiaramente quanto NeoVac e Flughafen Zürich AG siano legate da molti anni: NeoVac si occupa del monitoraggio e della manutenzione di tutti gli impianti di deposito dell'aeroporto. In passato sono stati anche portati a termine con successo numerosi interventi di ristrutturazione e progetti nel settore dell'approvvigionamento di carburante.

La giornata di martedì è stata interamente dedicata alla crescita, all'efficienza e alla sostenibilità. All'insegna del motto «Making business smarter», i dirigenti hanno discusso di interventi, metodi e possibilità concrete per rendere i processi nelle diverse divisioni aziendali più intelligenti, efficienti ed efficaci. I contributi interni hanno messo in luce, tra le altre cose, le prospettive commerciali, l'organizzazione dei servizi, la strategia IT, l'assistenza clienti, la logistica e il percorso dallo smart metering allo smart billing.



Presso l'Air Field dell'aeroporto di Zurigo: il management di NeoVac ha potuto dare uno sguardo esclusivo dietro le quinte.



I relatori da sinistra a destra: Marc Stadler (CAO), Reto Ammann (amministratore delegato di NeoVac SA), Chris Lanter (CSO), Ralph Stadler (CCO), Pascal Welti (responsabile della divisione Servizi energetici) e Patrik Lanter (CEO).

Due relatori ospiti hanno fornito preziosi spunti esterni. Thomas Bucheli, noto per la sua collaborazione con SRF Meteo, ha parlato delle sfide poste dal clima del futuro e ha illustrato quali sviluppi dovranno affrontare in futuro le imprese, la società e le infrastrutture. Daniel Hünebeck ha approfondito l'impatto dell'intelligenza artificiale sulle attività economiche del futuro, mettendo in evidenza quanto le nuove tecnologie possano trasformare i modelli di business esistenti, le modalità di lavoro e le esigenze dei clienti.

La riunione dei quadri ha fatto capire chiaramente che per NeoVac il concetto di «smart» va ben oltre il semplice progresso tecnologico. Si tratta di individuare tempestivamente le opportunità, collaborare in modo trasversale ai settori e sviluppare in modo mirato i punti di forza esistenti. L'intenso scambio di opinioni, le discussioni orientate alla pratica e le riflessioni stimolanti hanno fornito una base preziosa a tal fine, proprio nello spirito di:

**We are makers. Making energy smarter.**

# Dall'edificio al quartiere: come condividere l'energia elettrica al giorno d'oggi

Come utilizzare oggi, all'interno di un immobile, oltre i confini dell'edificio o nel quartiere, l'energia elettrica prodotta localmente.



## **Raggruppamento ai fini del consumo proprio (RCP)**

Un punto di allacciamento alla rete, un sistema: diverse utenze utilizzano insieme, all'interno di un edificio o di un'area, l'energia elettrica prodotta localmente.

## **RCP virtuale**

Diversi edifici vicini, dotati di allacciamenti alla rete propri, utilizzano insieme l'energia elettrica prodotta localmente. L'integrazione avviene virtualmente tramite sistemi di misurazione e conteggio.

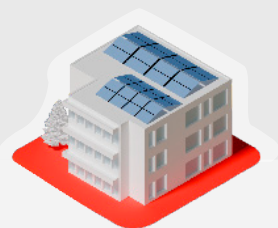
## **Comunità locali di energia elettrica (CLE)**

Un quartiere, un mercato locale dell'energia elettrica: produttori, consumatori e accumulatori utilizzano l'energia elettrica prodotta localmente attraverso la rete di distribuzione pubblica.



# RCP virtuale: distribuire l'energia elettrica oltre i confini dell'edificio

Un raggruppamento virtuale ai fini del consumo proprio (RCP virtuale) collega diversi edifici trasformandoli in un sistema energetico e consente l'utilizzo comune dell'energia elettrica prodotta localmente.



## La soluzione consolidata: RCP

### Che cosa significa RCP?

Un raggruppamento ai fini del consumo proprio (RCP) consente a più soggetti di usare insieme l'energia elettrica prodotta localmente. È necessario che tutti i partecipanti siano collegati a un punto di connessione di rete comune.

**Con oltre 2'500 progetti RCP realizzati e più di 40'000 unità d'uso, NeoVac rientra tra i principali specialisti dell'RCP in Svizzera.**

### Vantaggi di un RCP

- Maggiore potenziale per il consumo proprio
- Costi per l'energia elettrica più convenienti per gli utenti
- Valore aggiunto e maggiore attrattiva dell'immobile
- Approvvigionamento energetico sostenibile e locale



### Che cos'è un RCP virtuale?

Il raggruppamento virtuale ai fini del consumo proprio (RCP virtuale) collega diversi immobili dotati di propri allacciamenti alla rete, trasformandoli in un sistema energetico comune.

Il presupposto è che gli edifici partecipanti possano essere collegati tra loro tramite l'infrastruttura di rete locale, ad esempio attraverso lo stesso punto di allacciamento alla rete a bassa tensione. A differenza dell'RCP, la struttura di collegamento esistente rimane invariata; i punti di misurazione vengono uniti virtualmente. Nei confronti del gestore della rete di distribuzione, l'RCP virtuale si presenta come un utente finale comune.

## NeoVac – il vostro partner per l’RCP virtuale

L’attuazione di un RCP virtuale richiede un’interazione tra tecnologia, dati e fatturazione. NeoVac vi accompagna con una soluzione completa da un’unica fonte – dalla progettazione fino al funzionamento:

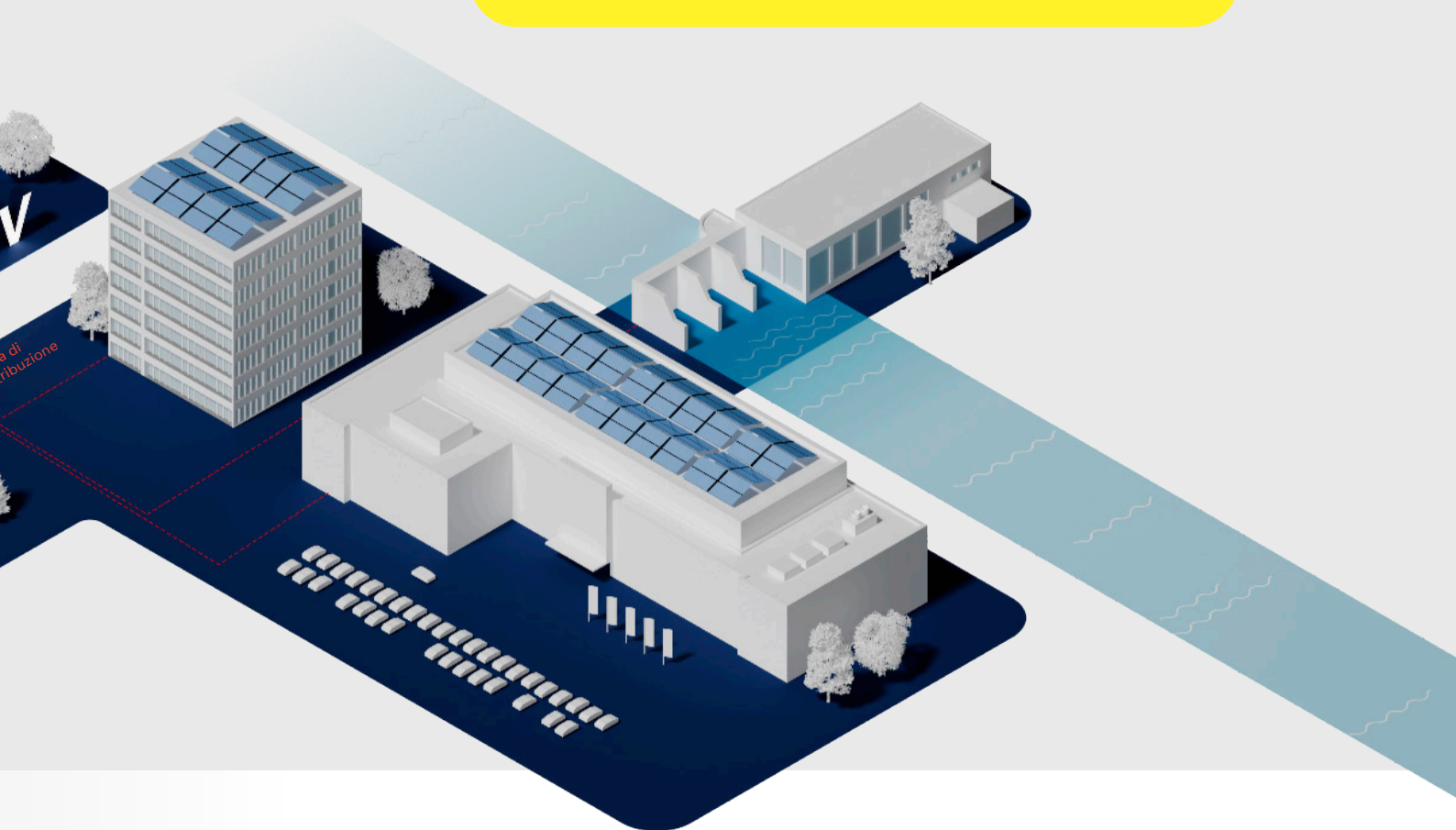
- Progettazione e concezione di soluzioni di RCP virtuale
- Fornitura e messa in funzione di una struttura di contatori continua
- Trasmissione dei dati sicura e affidabile
- Rilevamento completo ed elaborazione di tutti i flussi di energia
- Fatturazione trasparente e individuale

### Sfruttare ora i potenziali

Scoprite sul nostro sito web come utilizzare al meglio l’energia elettrica prodotta localmente con l’RCP e l’RCP virtuale e scaricate la nostra guida per apprendere tutti i dettagli.



[neovac.ch/it/rcp](https://neovac.ch/it/rcp)



### Quando un RCP virtuale è la soluzione giusta

Un RCP virtuale è utile quando più edifici con propri punti di allacciamento alla rete devono utilizzare insieme l’energia elettrica prodotta localmente.

Situazioni tipiche:

- Immobili su diverse parcelle
- Combinazione di nuove costruzioni ed edifici esistenti
- Diversi edifici con punti di allacciamento alla rete separati

Un RCP virtuale è particolarmente utile quando si vuole ottimizzare il consumo proprio in più edifici o si desidera ripartire l’energia elettrica prodotta localmente tra edifici adiacenti.

### Perché un RCP virtuale conviene

Un RCP virtuale amplia le possibilità di utilizzare l’energia elettrica prodotta localmente, integrando più edifici e utenze in un sistema comune.

Ciò aumenta il potenziale di

- utilizzare direttamente l’energia elettrica prodotta localmente.
- ridurre il prelievo di elettricità di rete.
- sfruttare in modo efficiente la produzione locale di energia elettrica.

L’efficacia di questi effetti dipende dal comportamento di consumo e dalle condizioni sul posto.

# Qualità abitativa con Lungimiranza

Arrivare, trarre un respiro profondo, lasciare vagare lo sguardo: con l'edificazione Neualtwil II è sorto sopra Wil un luogo in cui si fondono la vita urbana e la vicinanza alla natura. A pochi minuti dal centro cittadino e tuttavia immerse nel verde, le otto case plurifamiliari in posizione soleggiata in pendenza offrono una splendida vista sulla città fino alle Alpi.



Ampie aree verdi tra gli edifici creano spazio per incontri e il riposo. Che si viva da soli o in famiglia, gli appartamenti da 2,5 a 5,5 stanze sono destinati a progetti di vita diversi. Lo standard Minergie e l'edilizia studiata secondo le più recenti scoperte energetiche sottolineano il desiderio di sostenibilità dell'edificazione e uniscono il comfort abitativo a un uso responsabile delle risorse.

Il comfort abitativo moderno non si manifesta però solo nell'architettura, nella posizione e nel panorama, ma anche nell'infrastruttura tecnica, che funziona in modo affidabile dietro le quinte.

## Utilizzare l'energia in modo intelligente

L'infrastruttura energetica e di misurazione dell'edificazione è stata concepita in modo coerente e orientato al futuro. NeoVac ha accompagnato il progetto in due fasi e realizzato soluzioni centrali rilevanti dal punto di vista energetico: dal rilevamento preciso dei consumi ai concetti di utilizzo intelligente dell'elettricità alla struttura di ricarica per la mobilità elettrica.

I consumi di calore e acqua vengono rilevati in tutta l'edificazione tramite la moderna tecnologia radio LoRa. I dati possono essere trasmessi in modo affidabile ed efficiente, senza lettura manuale.





L'edificazione Neualtwil vista dall'alto. Si nota subito l'impianto fotovoltaico, la cui energia solare viene utilizzata nel raggruppamento ai fini del consumo proprio (RCP).



Una parte importante del concetto energetico è il raggruppamento ai fini del consumo proprio (RCP). Esso fa sì che l'energia solare prodotta localmente possa essere utilizzata in modo ottimale all'interno degli edifici. Ciò aumenta la redditività e rafforza allo stesso tempo l'indipendenza dal mercato energetico.

#### **Fatturazione trasparente – sforzo minimo**

Affinché i vantaggi della soluzione di consumo proprio sortiscano effetti non solo dal punto di vista tecnico, ma anche da quello amministrativo, NeoVac si occupa della fatturazione dell'energia e delle spese accessorie per l'intera edificazione. Per singoli edifici NeoVac è inoltre responsabile dell'incasso RCP.

Esso comprende l'emissione delle fatture, il monitoraggio dei pagamenti e, all'occorrenza, l'invio dei solleciti. Così il funzionamento del RCP rimane chiaro e l'onere amministrativo per i proprietari e l'amministrazione è mantenuto basso.

### Pronti per la mobilità di domani

La pianificazione è stata lungimirante anche nel settore della mobilità elettrica, puntando su una soluzione di elettromobilità di NeoVac. L'infrastruttura è scalabile in modo flessibile e pronta per la crescente domanda di postazioni di ricarica – un chiaro valore aggiunto per i residenti attuali e futuri. «Il nostro obiettivo era sviluppare per Neualtwil un sistema complessivo coerente che unisse responsabilità ecologica ed efficienza economica», spiega Florian Krucker, responsabile sistemi energetici presso NeoVac. «Grazie alla stretta collaborazione in entrambe le fasi, abbiamo potuto coordinare in modo ottimale attività di misurazione, la soluzione per il consumo proprio, la fatturazione e la mobilità elettrica».

Anche Michael Dilitz, sviluppatore di progetti dell'impresa edile Vetter AG, che ha realizzato parti dell'edificazione, sottolinea la stretta collaborazione: «Con NeoVac abbiamo avuto un interlocutore che ha coordinato e realizzato tutte le questioni legate alla tecnologia energetica. L'approccio globale ha contribuito in modo significativo a realizzare in modo efficiente i temi relativi all'energia e alle infrastrutture del progetto. Inoltre, la semplice gestione tramite la soluzione online per l'ordine delle stazioni di ricarica per inquilini e proprietari alleggerisce il carico di lavoro dell'amministrazione».

Con l'edificazione Neualtwil è sorto uno spazio abitativo attraente in posizione privilegiata – completato da una soluzione energetica e di fatturazione orientata al futuro, che unisce efficienza e comfort per tutte le parti interessate.



Michael Dilitz, sviluppatore di progetti di Vetter AG





### Soluzioni energetiche e di misurazione di NeoVac

- Misurazione del calore e dell'acqua basata su LoRa
- Raggruppamento ai fini del consumo proprio (RCP) per un utilizzo ottimale dell'energia solare
- Struttura di ricarica per la mobilità elettrica

### Il progetto in breve

Progetto:	edificazione Neualtwil
Località:	Wil SG
Edificio:	8 case plurifamiliari
Appartamenti:	2,5-5,5 stanze
Standard:	Minergie

### Link al video



<https://www.neovac.ch/it/story/qualita-abitativa-con-lungimiranza-63583>





Tranquillo in mezzo a innumerevoli NeoDuck:  
il nostro ambasciatore del marchio, **Marco Odermatt**. Questo atleta  
d'eccezione dimostra come mantenere la concentrazione anche nel pie-  
no del trambusto: una qualità che lo ha portato ai vertici mondiali.  
Nella sua biografia «Meine Welt», l'autore offre uno sguardo personale  
sul suo percorso, sulle sue motivazioni e su ciò che lo spinge davvero.

Non perdetevi l'occasione: mettiamo in palio una copia della sua biogra-  
fia. Basta inviare un'e-mail all'indirizzo [marketing@neovac.ch](mailto:marketing@neovac.ch) e, con un  
pizzico di fortuna, potrete aggiudicarvela.

# Dal motorsport al PARK UNIQUE

Il Park Unique è ancora in costruzione, ma le sue forme sono già chiaramente visibili. A Oberriet sta nascendo un posto per automobili speciali. Un luogo in cui la mobilità a quattro ruote vecchia e nuova si uniscono in un'esperienza unica nel suo genere. Remo Friberg assumerà un ruolo centrale come Park Manager. Le sue radici sono nel motorsport. Lo abbiamo incontrato per un'intervista prima dell'arrivo delle prime automobili nel Park Unique.

## **Hai praticato uno sport in cui tutto si gioca sui secondi. In quali serie e su quali tracciati hai gareggiato?**

Nel corso degli anni è venuto su un bel numero. Ho iniziato nella Lotus Cup Svizzera e nella Mini Challenge, più tardi è seguita la Mini Challenge internazionale – tra l'altro nel contesto della Formula 1 e della DTM. Nel frattempo ho preso parte più volte a gare su lunghe distanze, come la 24 Ore del Nürburgring nonché in Bahrain e a Dubai. Nel 2009 sono diventato campione europeo Procar con il team Engstler di BMW. Successivamente ho corso nell'ADAC GT Masters per Lamborghini Germany, tra l'altro anche a Baku. E se ci penso più a lungo, sicuramente mi vengono in mente altre stazioni.

## **Cosa ti ha affascinato allora del motorsport?**

Mi affascina la combinazione di perfetto controllo del veicolo ai limiti della fisica e alta velocità. Allo stesso tempo, è la sfida costante di lavorare insieme al team per ottenere vantaggi temporali anche minimi nell'ordine dei millisecondi. A questo si aggiunge la componente mentale: reazioni rapide, massima concentrazione e la capacità di prendere decisioni precise sotto pressioni estreme.

## **C'è un'esperienza del tuo periodo di gare che ti segna ancora oggi?**

Come in ogni sport, sono soprattutto le tante persone speciali che si incontrano, così come le preziose amicizie che ne derivano e che coltivo ancora oggi in tutto il mondo. Un'esperienza molto speciale è stata l'impegno con la Mini Challenge internazionale nel contesto della Formula 1 a Magny-Cours in Francia: mentre facevo colazione in albergo, all'improvviso si avvicinò al mio tavolo Michael Schumacher e chiese se poteva sedersi – quel momento mi è rimasto impresso fino ad oggi.



Vincita del titolo nel 2009: Remo Friberg diventa campione europeo Procar con il team Engstler di BMW.

## **Cosa si impara nel motorsport sulle vetture che non si impara altrove?**

Si impara a muovere un veicolo in stato instabile al limite assoluto. A differenza di quanto avviene nella vita quotidiana, è un sistema fisico altamente complesso, che viene operato costantemente ai limiti di carico. Si percepisce l'auto come unità di meccanica e aerodinamica – e si sviluppa una sensazione dell'interazione precisa tra queste componenti.

## **Come sei arrivato al Park Unique – e cosa ti ha convinto dell'idea?**

Nell'estate del 2021 sono stato invitato da Patrik Lanter e Roman Stadler a una prima riunione a Oberriet. Lì mi hanno presentato l'idea e il progetto basandosi su dei piani. La cosa mi ha entusiasmato sin dall'inizio e, in particolare, mi ha col-



pito la professionalità con cui la committenza ha affrontato il progetto. L'idea di offrire una gamma completa di servizi sotto forma di un pacchetto tutto compreso per veicoli esclusivi, auto d'epoca e youngtimer in un unico luogo mi ha subito conquistato.

**Il progetto è attualmente ancora in costruzione. Come vivi questa fase di creazione?**

Per me è un periodo estremamente emozionante. Sin dalle prime idee delle famiglie Lanter e Stadler, il progetto è stato continuamente sviluppato e ottimizzato. È un processo continuo che non smette di metterci alla prova – e in cui lavoriamo insieme per trovare soluzioni e affinare il concetto passo dopo passo.

**Secondo te, cosa rende speciale il Park Unique?**

A rendere davvero unico un simile hotel per auto esclusivo è che non si limita semplicemente a «custodire» i veicoli, bensì offre un asset management completo. Non è un parcheggio, ma piuttosto un centro benessere di massima sicurezza che protegge attivamente il valore di un investimento e lo preserva a lungo termine. A ciò si aggiungono le numerose offerte aperte al pubblico al piano terra, ovvero l'impianto di autolavaggio, i box self-service, le postazioni con aspirapolvere, la stazione di rifornimento e le stazioni di ricarica rapida, il bistrot e le officine The Car Care e The Garage. Nell'attico, il concetto è integrato da

un'area bar ed eventi – un luogo per feste, seminari, concerti, conferenze o riunioni, che offre molteplici possibilità di utilizzo. Tutte queste offerte sono aperte a tutti e invitano un grande pubblico a scoprire il Park Unique.

**In che modo la tua esperienza nel motorsport cambia la prospettiva sulla conservazione del valore e la cura dei veicoli speciali?**

Senza dubbi il motorsport affina la comprensione della varietà tecnica e della complessità dei veicoli. Per la cura e la conservazione del valore, tuttavia, è decisivo soprattutto il mio background professionale: la mia formazione ed esperienza come maestro carrozziere lattoniere nonché la mia lunga attività come titolare di un'officina specializzata in lavori di carrozzeria e verniciatura costituiscono la base per questo.

**Cosa significa per te personalmente il momento in cui arrivano le prime automobili?**

Mi riempio di una tensione positiva, soprattutto ora che l'obiettivo è quasi alle porte. Quando le prime automobili di grande valore troveranno la loro nuova casa al Park Unique, sarà un momento davvero speciale, che sarà anche accompagnato da orgoglio, perché abbiamo percorso questa strada insieme.

Clicca qui per accedere al sito web:  
<https://www.park-unique.ch>





# In rotta nel mare di dati

Katharina Stallinger, data analyst presso NeoVac, sa come mantenere la rotta: che si rompa l'albero, le venga il mal di mare o sia in preda alla febbre da competizione – anche controvento non va mai fuori rotta. Nell'intervista racconta di come affronta con calma le difficoltà, perché la vela per lei è più di un hobby e quale massima la accompagna in questo.

**Quale saluto è il tuo preferito nella vela: «Olà!», «Buon vento e buona navigazione!» oppure «Un palmo d'acqua sotto la chiglia?»**

Il mio preferito è di gran lunga olà – la mia imbarcazione non ha una chiglia e la rottura dell'albero è da qualche tempo un argomento un po' delicato. Di questo parleremo più avanti ...

**Ricordi ancora la tua primissima esperienza su una barca a vela?**

Sono stata su una barca a vela già da piccola insieme ai miei genitori. Abitavamo tuttavia lontano da acque navigabili, per cui da bambina non ho mai potuto manovrare personalmente un'imbarcazione a vela. Durante gli studi ho seguito alcuni corsi di navigazione su iole (piccole imbarcazioni senza chiglia). La passione vera e propria è nata solo qui sul Lago di Costanza, quando ho trovato un'associazione con un gruppo che praticava attivamente la navigazione con iole. Da allora ho anche una propria imbarcazione. Quando non la uso, è sulla terra ferma. Trovare un posto sul quale ormeggiarla non è un grosso problema.

**Cosa ti affascina della vela?**

Mi affascina l'interazione delle forze che agiscono sulla vela. Un piccolo cambiamento all'impostazione della vela e improvvisamente la nave è molto più veloce. O basta un errore per finire in acqua. Inoltre mi piace l'interazione con la natura. Si può utilizzare il vento, che esige però anche un sano rispetto.

**C'è un'esperienza di navigazione a cui pensi sempre volentieri?**

La prima volta che ho navigato su un catamarano sportivo, ho scoperto un modo completamente diverso di andare a vela. Quando si sta in piedi sul trapezio\* e il gennaker\* è issato, il catamarano corre così veloce sull'acqua che sembra quasi di volare. Per me è ancora una bellissima sensazione!

**A volte non va tutto liscio. Ti è mai capitato un incidente in mare?**

Possono sempre verificarsi degli errori durante la navigazione o anche danni al materiale. Durante la mia più grande regata finora, ovvero i campionati mondiali di questa classe di imbarcazione, si è rotto l'albero nei Paesi Bassi in condizioni di forte vento e a tutta velocità. È stato molto deprimente: abbiamo dovuto essere trainati per tutto il tragitto fino a terra e abbiamo pensato che la regata fosse finita per noi. Grazie all'aiuto della comunità velista e mettendoci grande impegno fino a tarda serata e il mattino presto, siamo fortunatamente riusciti a perdere solo due di dodici corse. Anche questo fa parte della vela, rialzarsi e andare avanti, anche quando è difficile in quel momento.

**Qual è stato il tuo più grande successo con la vela finora – e cosa significa per te personalmente questa competizione sportiva?**

Partecipare alla Coppa del Mondo era un obiettivo a lungo termine, al quale abbiamo lavorato tutto l'anno e che mi ha motivato enormemente. Dopo l'incidente con l'albero siamo stati superati da un'altra grande regata di catamarani



Katharina Stallinger nelle acque di casa sul Lago di Costanza

nel sud della Francia. Lì abbiamo gareggiato con oltre 70 imbarcazioni e raggiunto il 2° posto nella classifica di classe e il 6° posto nel ranking totale.

**Quando il moto ondoso aumenta, come affronti il mal di mare?**

Effettivamente ogni tanto mi viene la nausea – l’ultima volta proprio al mare, con onde forti e poco vento. Allora mi aiuta alzarmi, compensare attivamente i movimenti dell’imbarcazione e, se possibile, fissare lo sguardo sull’orizzonte. Alle regate fortunatamente non mi è mai successo – probabilmente perché la tensione e la concentrazione azzerano ogni altra sensazione.

**Se potessi scegliere la meta di navigazione dei tuoi sogni, dove ti porterebbe il vento?**

Mi piacerebbe molto navigare una volta nel Pacifico meridionale – intorno a Fiji, alle Isole Cook o alla Polinesia francese.

**Lavori presso NeoVac come data analyst. Quali somiglianze vedi tra la vela e il lavoro con i dati?**

In barca nulla è casuale e non ci sono scorciatoie. Se qualcosa non funziona, bisogna scoprire la causa. C’è sempre una soluzione, sia tecnica che velistica. Con i dati è simile: se ad esempio il bilancio RCP non torna, cerco la causa finché non la trovo, naturalmente anche con l’aiuto delle mie colleghe e dei miei colleghi del team e delle tecniche e dei tecnici NeoVac sul posto. Un buon equipaggio, quindi una squadra forte, è molto importante. Senza sostegno reciproco le cose non funzionano né in acqua né in ufficio.



A tutto gas durante l’addestramento per la regata sul lago di Como

**Cosa possiamo imparare tutti dalla vela, che sia utile anche nella vita quotidiana o sul lavoro?**

Una frase che risale probabilmente ad Aristotele: non possiamo cambiare il vento, ma possiamo orientare le vele.

\* Trapezio: fune metallica fissata in alto all’albero, alla quale ci si aggancia per poter stare fuori dall’imbarcazione.

\* Gennaker: grande vela panciuta di prua per determinate traiettorie del vento.

# Notizie Flash

## Reto Ammann nella direzione ampliata del gruppo

Dal 1° maggio 2026, Reto Ammann è entrato a far parte della «direzione ampliata del gruppo» del gruppo NeoVac. Completa così il suo ruolo attuale come amministratore delegato di NeoVac SA e supporta la direzione del gruppo esistente soprattutto in questioni centrali e tecniche. Allo stesso tempo, viene così garantito che la direzione operativa di NeoVac SA sia in futuro rappresentata direttamente anche a livello di gruppo.

Con questo passo, NeoVac rafforza la cooperazione intersettoriale e favorisce una più stretta collaborazione tra gestione operativa e orientamento strategico all'interno del gruppo.

«Ci congratuliamo vivamente con Reto per questa opportunità di carriera e saremo felici di poter integrare ulteriormente insieme a lui la prospettiva operativa di NeoVac SA nelle discussioni a livello di gruppo, nonché di intensificare ulteriormente la collaborazione all'interno del gruppo», afferma Patrik Lanter, CEO del Gruppo NeoVac.



## Punto di incontro del settore E-Mobility

Come si può progettare una struttura di ricarica in modo economico e a prova di futuro? E quale ruolo giocano le nuove tecnologie come la ricarica bidirezionale o lo Smart Charging in questo? Proprio a queste domande si è dedicato l'e-mobile Lade Forum di Electrosuisse – il punto d'incontro principale per i professionisti nel settore della ricarica elettrica dei veicoli.

Il convegno ha riunito esperti, produttori e fornitori di servizi per discutere gli sviluppi e le sfide attuali relativi alla struttura di ricarica e all'elettromobilità. Per NeoVac il forum è stata una piattaforma ideale per presentare l'offerta nel settore «NeoVac E-Mobility» e approfondire lo scambio con gli operatori del settore. L'attenzione era rivolta all'offerta completa scalabile per la struttura di ricarica, incluso il modello di noleggio «E-Mobility Go!». Questo consente soluzioni flessibili per esigenze diverse, da singole installazioni fino a concetti integrali, ad esempio in combinazione con RCP e ulteriori servizi NeoVac.



Da sinistra a destra: Michael Tinner (2° posto), Markus Burgunder (1° posto) e Jürgen Untersee (3° posto)

## Febbre da jass nella sede principale

Il 13 marzo 2026 si è nuovamente giocato a jass con grande passione presso la sede principale di NeoVac a Oberriet. Numerosi appassionati di gioco si sono riuniti per il tradizionale campionato di jass, disputando partite emozionanti e dando vita a una fantastica atmosfera. Nella classifica individuale si è imposto un volto noto: Markus Burgunder, pensionato, ha sfruttato sapientemente la propria esperienza e si è aggiudicato la vittoria. Vivissime congratulazioni per questo successo!

Anche al di fuori della classifica, la serata è stata all'insegna della socievolezza: si è giocato e riso in diverse formazioni, prima di concludere la serata cenando insieme.

## Ospite a Sportpanorama

Il 12 aprile 2026, la star dello sci Marco Odermatt è stata ospite a Sportpanorama sulla SRF – e insieme a lui vi erano quattro collaboratrici e collaboratori di NeoVac. Come sponsoring partner abbiamo potuto assegnare posti esclusivi, che Vivianne Herzog, Nicola Lüchinger, Mara Kobler e Dominique Städler hanno vinto in un'estrazione interna. Durante il precedente aperitivo per gli sponsor, le collaboratrici e i collaboratori hanno potuto incontrare di persona Odermatt. «Come grande appassionato di sci alpino e fan di Odermatt, incontrarlo di persona è stato un momento memorabile. «Nonostante la fama, è rimasto una persona affabile», ha affermato Nicola Lüchinger, coordinatore montaggio/service.

In studio, uno sguardo dietro le quinte ha lasciato non poca impressione: telecamere in movimento, processi precisi e più dinamica di quanto si possa intuire davanti allo schermo.



Da sinistra a destra: Vivianne Herzog, Mara Kobler, Marco Odermatt, Nicola Lüchinger e Dominique Städler



## Pensionamento di Robert Schett

Dopo più di vent'anni di lavoro in NeoVac SA, che hanno avuto inizio il 1° agosto 2003, salutiamo Robert Schett per il suo meritato pensionamento. Grazie alla sua grande esperienza nel settore degli impianti di deposito e della protezione dei serbatoi, è stato possibile realizzare più volte con successo progetti impegnativi nei settori dei solventi e dei prodotti chimici. Nel 2019 è passato dal reparto montaggio all'organizzazione centrale di servizio, dove è presto divenuto un collega stimato e un referente affidabile per tutto ciò che riguarda gli impianti di deposito. Ringraziamo di cuore Robert per la lunga fedeltà e il grande impegno per NeoVac SA e gli auguriamo di cuore salute, molti momenti gratificanti e tanta gioia per la nuova fase della sua vita nonché buon divertimento nel suo nuovo ruolo di esperto di controllo presso CITEC Suisse – fortunatamente il settore potrà così continuare a beneficiare della sua presenza.

## Nuovi arrivi

### Oberriet



**Marcel Messmer**  
Specialista Power BI



**Mirdita Sira**  
Specialista  
in materia di con-  
tratti



**Marlene Fontanive**  
Specialista in con-  
teggio dell'energia



**Fabian Seidler**  
Software Engineer



**Michaela Vranjes**  
Specialista in con-  
teggio dell'energia



**Jaris Baumgartner**  
Coordinatore  
misurazione dell'e-  
nergia e dell'acqua



**Angela Leuppi**  
Specialista in con-  
teggio dell'energia e  
incasso



**Dzenan Sumar**  
Specialista in  
conteggio dell'ener-  
gia e assistenza  
clienti



**Lysann Deichsel**  
Specialista  
in materia di con-  
tratti



**Daniel Fenner**  
Responsabile del team  
conteggio dell'energia  
e incasso



**Sandro Haltinner**  
Responsabile di  
team acquisti



**Konstantin  
Zabaznov**  
Software Engineer



**Dejan Antic**  
Esperto di logistica

### Worb



**Tomislav Stipic**  
Tecnico di servizio



**Giuseppe De Sario**  
Coordinatore  
misurazione dell'e-  
nergia e dell'acqua



**Patrick Hurschler**  
Tecnico di servizio



**Hamza Baccouche**  
Tecnico di servizio



**Filjanid Fazliji**  
Tecnico di servizio

### Dübendorf

## Bulle



**Sullivan Maillard**  
Specialista in conteggio dell'energia e assistenza clienti



**Séverine Roch**  
Specialista in conteggio dell'energia e incasso

## Lucerna



**Lazar Zivkovic**  
Specialista in conteggio dell'energia e assistenza clienti

## Anniversari

### 35 anni

Hanspeter Forrer

### 25 anni

Erich Wenin  
Thomas Eigenmann

### 20 anni

Giovanni Rech  
Muamet Muratoski  
Rainer Kolb

### 15 anni

Thomas Schett  
Christine Lüchinger

### 10 anni

Thomas Kunz  
Daniel Zeller  
Paul Lüchinger  
Antonio Dello Russo  
Angelo Fiore

### 5 anni

Michele Uva  
Kevin Mensah-Dadzie  
Franco Brenna  
Julien Suter  
Kristijan Tomic  
Daniel Waser  
Dashnor Shala  
Alessandro Gargano  
Oliver Mettler

## Esami superati

### Claudine Castella Terreaux

Certificato «Leadership» (ASFC)

### Sven Büchel

Executive Master of Business Administration FHGR

## Matrimoni

### Linder

Sabrina + Pasquale Bologna

### Gschwend

Urs + Nathalie Sieber

### Berweger

Stefan + Rahel Hasler

### Messmer

Marcel + Tanja Huber

### Ghetti

Enrico + Seungwon Park

## Nascite

### Eliot

Le Joncour  
Emilien + Daniela Marin

### Lina

Flückiger  
Fabien + Isabel Ferrise

### Emilian

Wüest  
Thomas + Ramona

### Serena Maria

Soares Fidalgo  
Patrick + Mariline Vieira Da Rocha

### Elyana

Sabani  
Fehmi + Agnesa

### Jannik

Moser  
Matthias + Sabrina Müller

### Levi Nico

Schädler  
Ramona + Pascal

### Lilliana

Scherrer  
Janic + Mia Kuhn

### Noah

Calame  
Pascal + Denisa Popa

### Leonie Sophie

Wüest  
Pascal + Michelle Deubert

### Elin Ciana

Kolb  
Rainer + Lea

### Ilaria

Bologna  
Sabrina + Pasquale

### Ayan

Ballif  
Vincent + Almira

### Nahia

Mato  
Erika + Pascal Zehnder

### Gjon

Dulaj  
Marin + Francesca Razzano

### Elvy

Oberli  
Sabrina + Ruben

### Liam

Steck  
Marco + Edith Schenk

### Alison

Giroud  
Gaëtan + Mélanie Héritier

The NeoVac logo is displayed in a yellow rectangular box. The word "Neo" is in black and "Vac" is in red, both in a bold, sans-serif font.

**NeoVac**

**Editore e redazione**

Gruppo NeoVac  
Eichaustrasse 1  
9463 Oberriet  
+41 58 715 50 50  
[www.neovac.ch](http://www.neovac.ch)

**Tiratura**

6'000 copie:  
4'000 tedesco  
1'550 francese  
450 italiano