

## Pulito e risanato

Rivestimento a nuovo per il serbatoio per acqua potabile di Ottigenbühl, Ebikon LU

di Hans Baumann

12'000 rivetti a strappo, 37 carotaggi, 2'280 m<sup>2</sup> di manto per acqua potabile e 1'500 metri di cordoni di saldatura.

Questi non sono che alcuni dettagli relativi al risanamento del serbatoio per acqua potabile di Ottigenbühl a Ebikon LU. L'intervento di rinnovo si è svolto in tre tappe.

La Wasserversorgung Ebikon ha conferito alla NeoVac SA un incarico di risanamento particolarmente complesso. Dopo oltre 44 anni, il serbatoio per acqua potabile di Ottigenbühl non era più conforme alle esigenze attuali. Le due camere con una capacità totale di 4000 m<sup>3</sup> dovevano essere risanate a tappe. Per il procedimento di risanamento si è optato per il manto flessibile per acqua potabile. In questo caso la NeoVac SA non ha eseguito solo il rivestimento del serbatoio, ma anche le opere tipiche dell'impresa di costruzione.

### Fori e opere da impresario costruttore

Nella prima fase sono state rimosse tutte le vecchie condutture in ghisa, sostituite con condutture in acciaio cromato. Per la nuova rete di tubazioni sono stati necessari 37 carotaggi. Il vecchio pozzetto pompa è stato riempito di calcestruzzo.

### Rivestimento del serbatoio

Prima di posare il manto era necessario rivestire con pannelli sintetici la parte alta di tutti i pilastri. Il personale tecnico NeoVac ha quindi posato il nastro a strappo per l'installazione del rivestimento. Strato di protezione e manto sono stati posati in un unico passaggio, dal momento che lo strato di livellamento e di drenaggio in velo bianco è già accoppiato al manto sintetico, riducendo così sensibilmente i tempi di intervento. Il manto posato è poi stato saldato termicamente. Tutte le saldature hanno superato subito la prova di resistenza al vuoto. In conclusione sono stati installati la flangia di serraggio, lo sfioratore e altri tubi in acciaio cromato. Il serbatoio così risanato è infine stato pulito e disinfettato.

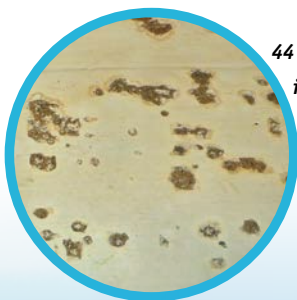
### Le nostre prestazioni

- Direzione di progetto per carotaggi, opere edili, rivestimento e pulizia
- Carotaggi, rimozione delle vecchie tubazioni in ghisa
- Taglio in misura degli elementi speciali PE, montaggio ed estrusione
- Opere da impresario costruttore: riempimento pozzetto pompa compilare e rivestimento con calcestruzzo
- Installazione flangia di serraggio sulle porte a pressione
- Impiantistica e posa condutture in acciaio al cromo (passaggi murali flangia di serraggio)
- Chiusura dei passaggi murali
- Installazione mensole per condotte di entrata
- Posa rivestimento con manto
- Pulizia finale e disinfezione

### Materiale impiegato

- 37 carotaggi diametro nominale 200 - 600 mm, lunghezza fino a 1.60 m
- 11 m<sup>3</sup> di calcestruzzo
- 1'300 kg di malta
- 1'500 m di nastro a strappo
- 12'000 rivetti a strappo
- 1'530 tasselli in acciaio cromato
- 2'280 m<sup>2</sup> di pellicola impermeabilizzante
- 170 m drenaggio
- 100 m<sup>2</sup> di pannelli PE
- 170 m di profilo di fissaggio acciaio cromato
- 100 kg detergenti
- 100 kg disinfettanti
- 1'500 m cordoni di saldatura

44 anni lasciano il segno.



Opere da impresario costruttore svolte dalla NeoVac.



Posa del manto.



Via libera all'acqua!  
Riempimento del serbatoio.



Osservazione di controllo attraverso le porte a pressione.

